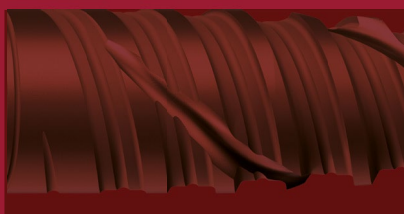
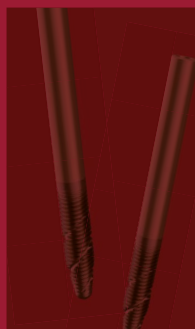
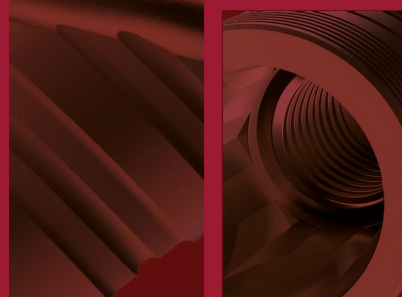
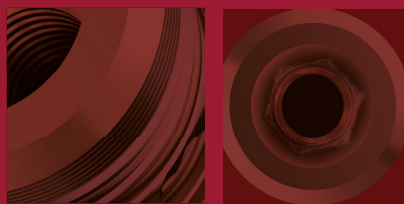


CATALOGO

# BEYOND Full Arch



# IMPLANTAT



EDUCATION POWERED BY S.I.N.

Descubra **IMPLANTAT**, el habitat educativo de S.I.N.  
Una plataforma de enseñanza online creada para que  
más profesionales aceleren su carrera y éxito profesional.

¡Acceda  
**IMPLANTAT.GLOBAL**  
o apunte la cámara de su  
teléfono al QR code y  
comience ahora su jornada  
de conocimiento!



**S.I.N.**



# BEYOND Full Arch

## Evidencias Científicas

---

- › Investigación y desarrollo de productos con prestigiosos institutos y universidades como:

Aarhus University - Dinamarca

Chalmers University - Suecia

KU Lueven - Bélgica

Malmö University - Suecia

UNESP - Brasil

USP - Brasil

UFU - Brasil

SLmandic - Brasil

## Excelencia en la producción

---

- › Grandes inversiones en modernización tecnológica de nuestro parque industrial en los últimos tres años en equipamiento de última generación.
- › Producción anual de más de 5 millones de ítems.



Descubre nuestra fábrica de sonrisas.  
Escanea el código QR con la cámara de tu celular y realiza un recorrido 360° por S.I.N.



## Presencia Global

- › Una de las mayores compañías de implantes en el mercado mundial.
- › Amplia presencia internacional.

## Calidad Asegurada y Certificaciones

- › Riguroso control de procesos, desde la llegada de la materia prima hasta la entrega del producto final, comprobado mediante certificaciones nacionales e internacionales.

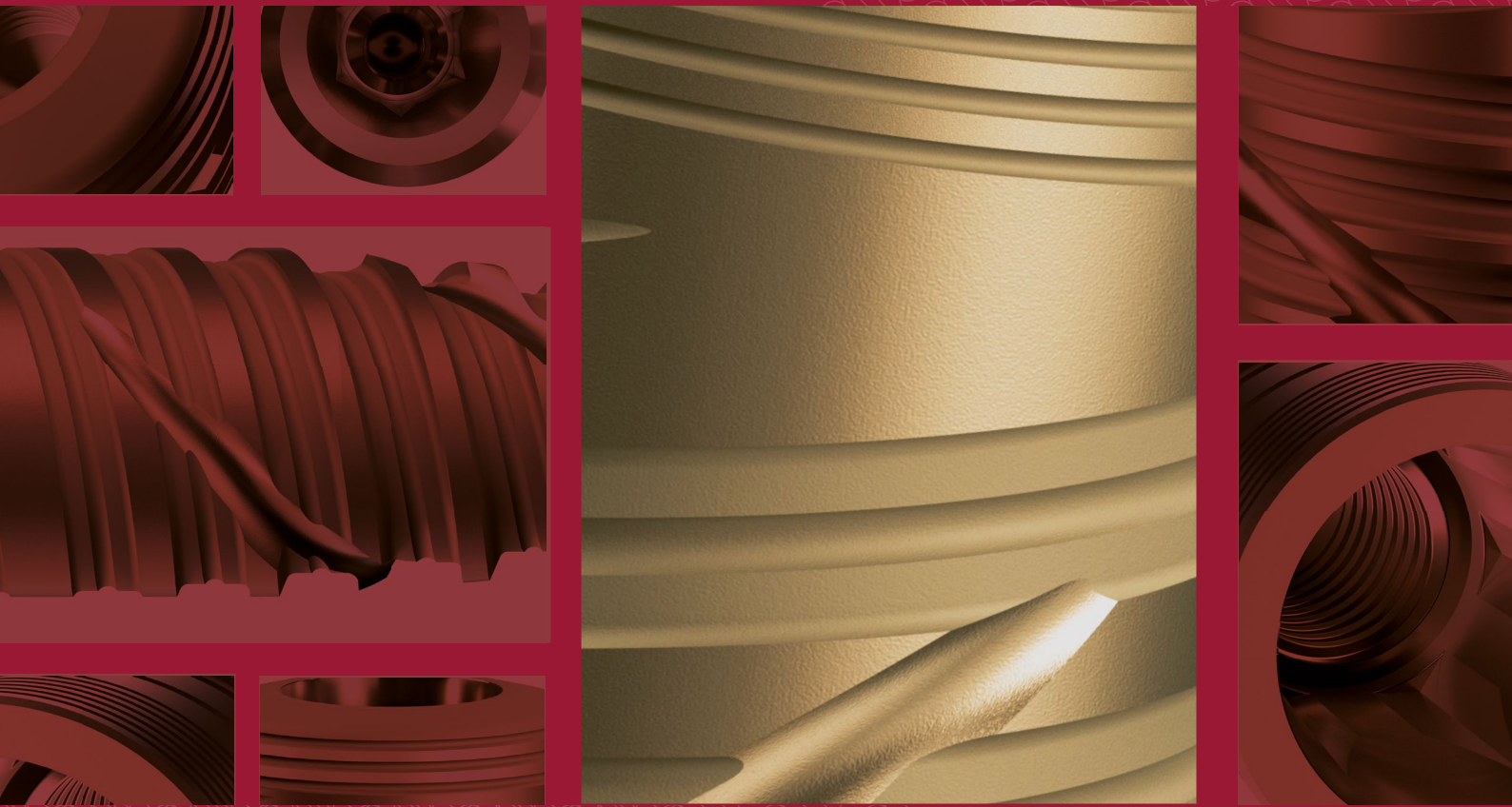


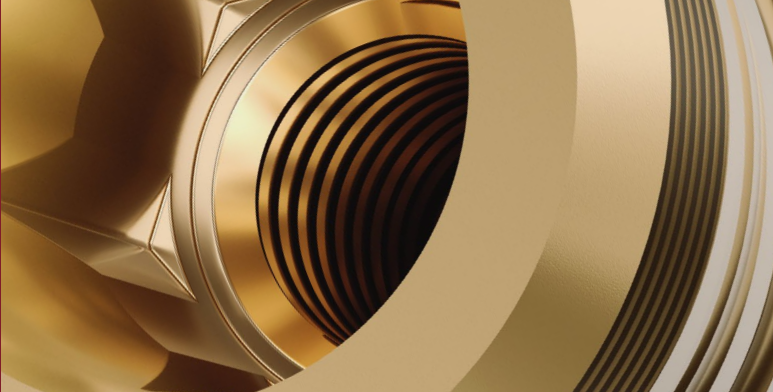
# BEYOND Full Arch

ATRÉVETE  
A IR MÁS ALLÁ


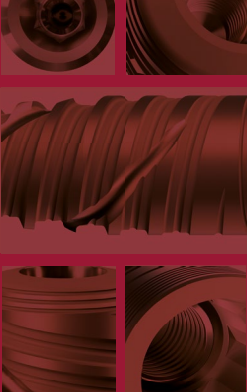
Ir más allá de lo posible es ofrecer a sus pacientes protocolos completos que rehabilitan funciones esenciales del día a día, como comer y sonreír, mientras elevan la autoestima y transforman vidas, incluso en casos severos de atrofia ósea.

¡Atrévete a ir más allá, explora el arte del Beyond Full Arch!







Implantes fabricados en titanio grado IV Cold Worked, metal ultraligero, muy resistente a la corrosión, desgaste y fractura.



**Portafolio diverso:**  
Varias opciones de implantes para su día a día clínico.



Cuenta con exclusivas macrogeometrías y diseños modernos.




**Cicatrización ósea acelerada:** La alta hidrofilia, generada por una capa ultrafina y homogénea de hidroxiapatita, amplifica la actividad de las proteínas involucradas en el proceso de oseointegración.



**Superficie exclusiva HAnano®:**

Desarrollada en las principales universidades de Suecia, la nanosuperficie acelera la oseointegración y promueve una calidad ósea superior, comprobada por más de 50 estudios preclínicos.



# + FINO + RÁPIDO + FUERTE

## CONHEÇA O PADRÃO OURO DE OSSEOINTEGRAÇÃO

**PLUS**  
**HAnano Surface**

La hidroxiapatita (HA), principal mineral presente en la estructura ósea natural, forma un recubrimiento homogéneo y estable que actúa como catalizador de cicatrización que, en comparación con las superficies convencionales, acelera la Osteointegración.

A partir de 2005, la superficie Plus HAnano® fue desarrollada por investigadores de las principales universidades de Gotemburgo (Suecia). Científicos de varios países probaron y aprobaron su eficacia. Los resultados se publicaron en decenas de artículos de revistas científicas de reconocimiento mundial.

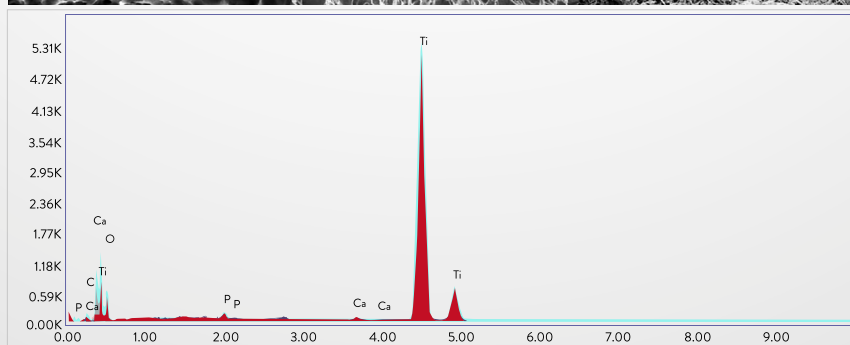
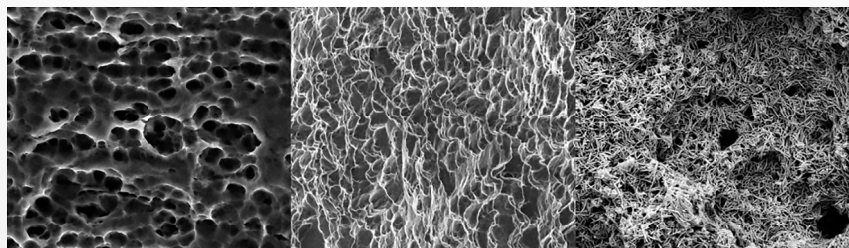
El recubrimiento Plus HAnano® está formado por nanocristales de hidroxiapatita, de tamaño y forma similares a los del hueso humano, sinterizados sobre el titanio microrrugoso en un espesor de 20 nanómetros, que promueven la modificación de la energía de superficie, lo que aumenta la hidrofilia y proporciona sustrato, que estimulan una mayor proliferación de osteoblastos.

La presencia de la Plus HAnano® en la superficie de los implantes S.I.N. Plus demostró una mejora de la respuesta de cicatrización en pruebas moleculares de transducción de señales, en que la concentración de las proteínas que participan en el proceso de cicatrización aumentó significativamente, lo que demuestra el efecto positivo de este recubrimiento en la interacción con las células preosteoblásticas.

De la misma manera, hubo un aumento en la concentración de importantes marcadores osteogénicos, como la fosfatasa alcalina y la osteocalcina, lo que señala claramente la aceleración del proceso de mineralización.

Entre los aspectos más destacados y de gran significado clínico está la calidad mecánica del hueso que se forma alrededor de esta superficie altamente hidrofílica, que es resultado del potencial iónico generado por el recubrimiento HAnano®.

La siguiente imagen muestra superficie de EPIKUT PLUS con un aumento de 5.000x / 10.000x / 100.000x, respectivamente. La superficie moderadamente arrugada de Ti con PLUS de una nanocapa de Hidroxiapatita.



Element	Weight %	Atomic %	Net Int.	Error %	Kratio	Z	A	F
C K	2.38	6.12	17.55	14.07	0.0109	1.2237	0.3738	1.0000
O K	23.65	45.76	86.13	12.54	0.0225	1.1758	0.0809	1.0000
P K	0.62	0.62	27.83	21.11	0.0049	1.0352	0.7510	1.0095
CaK	0.74	0.57	28.30	17.15	0.0080	1.0212	0.9855	1.0730
TiK	72.61	46.92	2177.66	1.66	0.6760	0.9268	1.0034	1.0014

El gráfico y la tabla de arriba corresponden a un análisis de EDS en la superficie de EPIKUT PLUS, acercando la pureza y estabilidad de la superficie del implante.

## PUBLICACIONES CIENTÍFICAS

Los resultados positivos y negativos de Plus Hanano® fueron evaluados y comprobados por innumerables estudios científicos en distintas universidades reconocidas e instituciones de investigación de todo el mundo. Vea algunos de ellos en el siguiente QR Code:

### THE IMPACT OF BIOACTIVE SURFACES IN THE EARLY STAGES OF OSSEOINTEGRATION: AN IN VITRO COMPARATIVE STUDY EVALUATING THE HANANO® AND SLACTIVE® SUPER HYDROPHILIC SURFACES.

Rodrigo A. da Silva,<sup>1,2,3</sup> Geórgia da Silva Feltran,<sup>1</sup> Marcel Rodrigues Ferreira,<sup>1</sup> Patrícia Fretes Wood,<sup>1</sup> Fabio Bezerra,<sup>1</sup> and Willian F. Zambuzzi

### FAILURE MODES AND SURVIVAL OF ANTERIOR CROWNS SUPPORTED BY NARROW IMPLANT SYSTEMS.

Edmara T. P. Bergamo,<sup>1</sup> Everardo N. S. de Araújo-Júnior,<sup>1</sup> Adolfo C. O. Lopes,<sup>1</sup> Paulo G. Coelho,<sup>2,3,4</sup> Abbas Zahoui,<sup>1</sup> Ernesto B. Benalcázar Jalkh,<sup>1,2</sup> and Estevam A. Bonfante

### CLINICAL, HISTOLOGICAL, AND NANOMECHANICAL PARAMETERS OF IMPLANTS PLACED IN HEALTHY AND METABOLICALLY COMPROMISED PATIENTS.

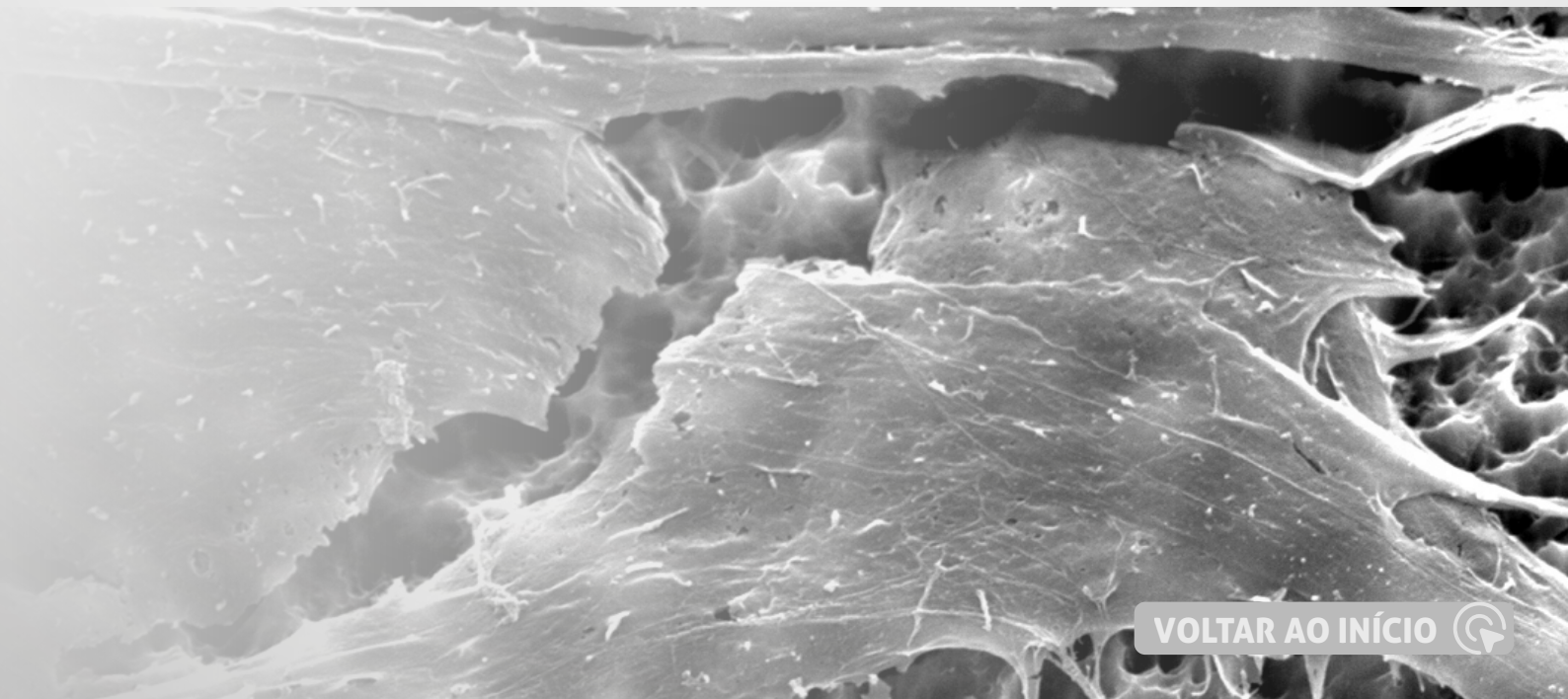
Rodrigo Granato, Edmara T.P. Bergamo, Lukasz Witek, Estevam A. Bonfante, Charles Marin, Gregory Kurgansky, Paulo G. Coelho.

### BIOMATERIAL AND BIOMECHANICAL CONSIDERATIONS TO PREVENT RISKS IN IMPLANT THERAPY.

Estevam A. Bonfante<sup>1</sup> | Ryo Jimbo<sup>2</sup> | Lukasz Witek<sup>3</sup> | Nick Tovar<sup>3</sup> | Rodrigo Neiva<sup>4</sup> | Andrea Torroni<sup>5</sup> | Paulo G. Coelho<sup>6</sup>



Microscopia Electrónica de Barrido que muestra una célula osteoblástica sobre la superficie HANano®. Cortesía: Cavalcanti JH, Tanaka M, Bezerra FJ, CBPF RJ.



# Epikut<sup>S</sup>

## CONE MORSE 16°

- › Indicado para todo tipo de huesos, principalmente para huesos de baja densidad, alveolo post-extracción y carga inmediata y/o tardía.
- › Puede utilizarse para todas las demás situaciones clínicas, siempre que se sigan los pasos clínicos sugeridos en su sistema de fresado.
- › Alta hidrofilia en EPIKUT PLUS: la capa ultrafina de hidroxiapatita aumenta la actividad de las proteínas implicadas en el proceso de osteointegración.
- › La macrogeometría exclusiva garantiza precisión y agilidad en el momento de la cirugía.
- › Angulación interna: 16°.

### INDICACIONES DE USO CLÍNICO:

- › 3,5 mm - Incisivos centrales y laterales
  - › 3,8 mm - Incisivos centrales superiores, caninos y premolares
  - › 4,0 mm - Incisivos centrales superiores, caninos, premolares y molares
  - › 4,5 mm - Incisivos centrales superiores, caninos, premolares y molares
  - › 5,0 mm - Molares
- 
- › Instalación de infra-ósea de 1.5 mm
  - › Rotación de las fresas iniciales: 1200 rpm
  - › Rotación de la fresa de 2.7 mm a 4.8 mm: 800 rpm
  - › Rotación de inserción del implante: 20 a 40 rpm
  - › Par de torsión máximo: 80 N.cm
  - › Carga inmediata\*: par de torsión recomendado de 45 a 80 N.cm
  - › Viene con cubeta de implante de 2.0 mm

\* Contraindicación relativa en pacientes con problemas sistémicos o locales y a la discreción del profesional



# SECUENCIAS DE FRESAS EPIKUT S CONO MORSE 16°

## PARA HUESOS TIPO SOFT

Secuencia de fresado utilizado para el hueso tipo IV.

1.200 RPM 800 RPM

	Ø DIÂM. (mm)	FL 20 (A)	FHE 27 (B)	FHE 30 (C)	FHE 33 (D)	FHI 36 (E)	FHI 38 (E+)	FHI 40 (F)	FHI 43 (G)	FHI 48 (H)
--	--------------	-----------	------------	------------	------------	------------	-------------	------------	------------	------------

ILM35xx	3,5	●	●							
ILM38xx	3,8	●	●	●						
ILM40xx	4,0	●	●	●	●					
ILM45xx	4,5	●	●	●	●	●				
ILM50xx	5,0	●	●	●	●	●	●	●		



Epikut S Epikut S Plus

## PARA HUESOS TIPO MEDIUM

Secuencia de fresado utilizado para el hueso tipo II y III.

1.200 RPM 800 RPM

	Ø DIÂM. (mm)	FL 20 (A)	FHE 27 (B)	FHE 30 (C)	FHE 33 (D)	FHI 36 (E)	FHI 38 (E+)	FHI 40 (F)	FHI 43 (G)	FHI 48 (H)
--	--------------	-----------	------------	------------	------------	------------	-------------	------------	------------	------------

ILM35xx	3,5	●	●	●	●					
ILM38xx	3,8	●	●	●	●	●				
ILM40xx	4,0	●	●	●	●	●	●			
ILM45xx	4,5	●	●	●	●	●	●	●	●	
ILM50xx	5,0	●	●	●	●	●	●	●	●	●



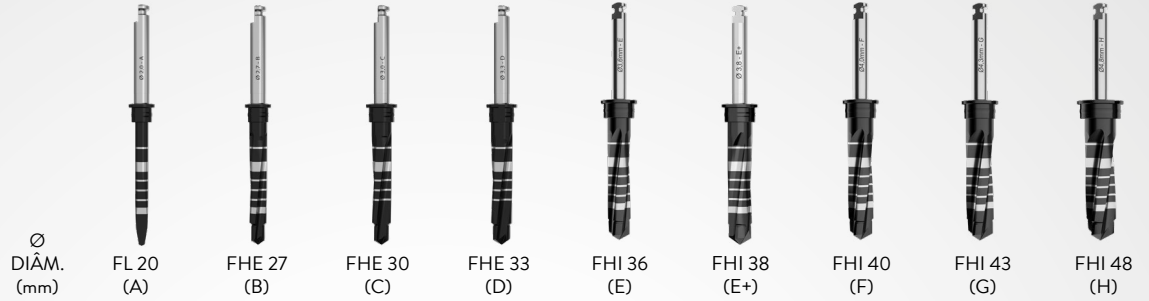
Epikut S Epikut S Plus

● Uso de la fresa con función countersink - profundidad de 5 mm

**PARA HUESOS  
TIPO HARD**

Secuencia de  
fresado utilizado  
para el hueso tipo I.

1.200 RPM 800 RPM



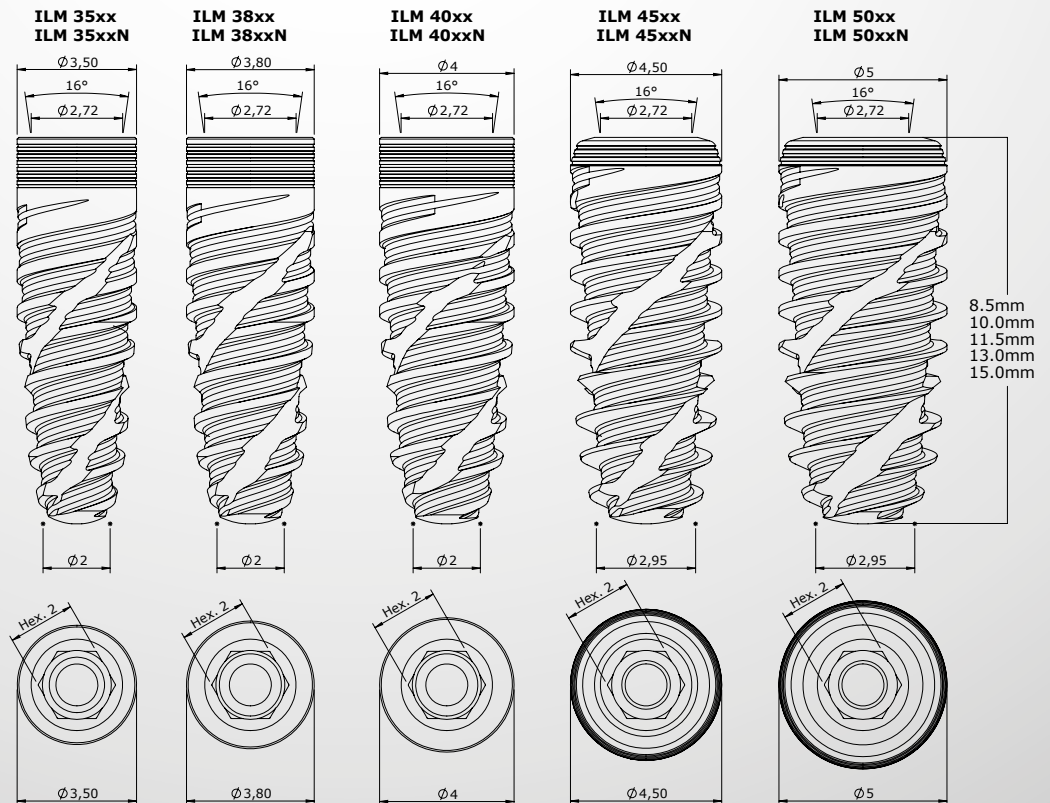
	Ø DIÁM. (mm)	FL 20 (A)	FHE 27 (B)	FHE 30 (C)	FHE 33 (D)	FHI 36 (E)	FHI 38 (E+)	FHI 40 (F)	FHI 43 (G)	FHI 48 (H)
ILM35xx	3,5	•	•	•	•					
ILM38xx	3,8	•	•	•	•	•				
ILM40xx	4,0	•	•	•	•	•	•			
ILM45xx	4,5	•	•	•	•	•	•	•	•	
ILM50xx	5,0	•	•	•	•	•	•	•	•	•



Epikut S Epikut S Plus

**Medidas Técnicas**

**EPIKUT S  
CONO MORSE 16°**



# SECUENCIA PROTÉSICA CONO MORSE 16°

## SECUENCIA DIRECTA SOBRE EL IMPLANTE (ANALÓGICO)

Unitario



IMPLANTE			
CÓD. EPIKUT S	CÓD. EPIKUT S PLUS	DIÁM. (mm)	ALT. (mm)
ILM 3585	ILM 3585N	3,5	8,5
ILM 3510	ILM 3510N	3,5	10,0
ILM 3511	ILM 3511N	3,5	11,5
ILM 3513	ILM 3513N	3,5	13,0
ILM 3515	ILM 3515N	3,5	15,0
ILM 3885	ILM 3885N	3,8	8,5
ILM 3810	ILM 3810N	3,8	10,0
ILM 3811	ILM 3811N	3,8	11,5
ILM 3813	ILM 3813N	3,8	13,0
ILM 3815	ILM 3815N	3,8	15,0
ILM 4085	ILM 4085N	4,0	8,5
ILM 4010	ILM 4010N	4,0	10,0
ILM 4011	ILM 4011N	4,0	11,5
ILM 4013	ILM 4013N	4,0	13,0
ILM 4015	ILM 4015N	4,0	15,0
ILM 4585	ILM 4585N	4,5	8,5
ILM 4510	ILM 4510N	4,5	10,0
ILM 4511	ILM 4511N	4,5	11,5
ILM 4513	ILM 4513N	4,5	13,0
ILM 4515	ILM 4515N	4,5	15,0
ILM 5085	ILM 5085N	5,0	8,5
ILM 5010	ILM 5010N	5,0	10,0
ILM 5011	ILM 5011N	5,0	11,5
ILM 5013	ILM 5013N	5,0	13,0
ILM 5015	ILM 5015N	5,0	15,0

### CICATRIZADORES DE TITANIO

CÓD.	DIÁM. (mm)	ALT. (mm)
CIM 3502C	3,5	2,0
CIM 3504C	3,5	4,0
CIM 3506C	3,5	6,0
CIM 4502C	4,5	2,0
CIM 4504C	4,5	4,0
CIM 4506C	4,5	6,0



10 N.cm

### CICATRIZADORES DE PEEK

CÓD.	DIÁM. DO PERFIL (mm)	ALT. (mm)
CPCM 0504	5,0	4,0
CPCM 0804	8,0	4,0
CPCM 0508	5,0	8,0
CPCM 0808	8,0	8,0

### TRANSFER DE CUBETA ABIERTA

CÓD.	DIÁM. (mm)
TMAIM 35C	3,5
TMAIM 45C	4,5



### TRANSFER DE CUBETA CERRADA

CÓD.	DIÁM. (mm)
TMFIM 35C	3,5
TMFIM 45C	4,5

### ANÁLOGO

CÓD.  
ANMP 3800

### LLAVES

1		Llave Contra Ángulo Hex. 1,2 mm Corta (CTH 1220)		Llave de Carraca Hex. 1,2 mm Corta (CDHC 20)
		Llave Contra Ángulo Hex. 1,2 mm Mediana (CTH 1224)		
		Llave Contra Ángulo Hex. 1,2 mm Larga (CTH 1230)		

\*Verifique la disponibilidad de los productos en su región.



1

20 N.cm

**PAILAR ANGULADO  
CEMENTADO 17°**

CÓD.	DIÁM. (mm)	ALT. (mm)
AIAM 3501C-H	3,5	1,0
AIAM 3502C-H	3,5	2,0
AIAM 3503C-H	3,5	3,0
AIAM 3504C-H	3,5	4,0
AIAM 3505C-H	3,5	5,0
AIAM 4501C-H	4,5	1,0
AIAM 4502C-H	4,5	2,0
AIAM 4503C-H	4,5	3,0
AIAM 4504C-H	4,5	4,0
AIAM 4505C-H	4,5	5,0



1

20 N.cm

**PILAR CEMENTADO RECTO**

CÓD.	DIÁM. (mm)	ALT. (mm)
AIMP 3501C-H	3,5	1,0
AIMP 3502C-H	3,5	2,0
AIMP 3503C-H	3,5	3,0
AIMP 3504C-H	3,5	4,0
AIMP 3505C-H	3,5	5,0
AIMP 4501C-H	4,5	1,0
AIMP 4502C-H	4,5	2,0
AIMP 4503C-H	4,5	3,0
AIMP 4504C-H	4,5	4,0
AIMP 4505C-H	4,5	5,0



1

20 N.cm

**CILINDRO PROVISIONAL  
DE TITANIO**

CÓD.	DIÁM. (mm)	ALT. (mm)
CPTM 3501 - H	3,5	1,0
CPTM 3502 - H	3,5	2,0
CPTM 3503 - H	3,5	3,0
CPTM 3504 - H	3,5	4,0
CPTM 4501 - H	4,5	1,0
CPTM 4502 - H	4,5	2,0
CPTM 4503 - H	4,5	3,0
CPTM 4504 - H	4,5	4,0



1

20 N.cm

**PILAR EUCLA CRCO\*  
(SIN ROSCA INTERNA)**

CÓD.	DIÁM. (mm)	ALT. (mm)
EUCLAM 3501 - H	3,5	1,0
EUCLAM 3502 - H	3,5	2,0
EUCLAM 3503 - H	3,5	3,0
EUCLAM 3504 - H	3,5	4,0
EUCLAM 4501 - H	4,5	1,0
EUCLAM 4502 - H	4,5	2,0
EUCLAM 4503 - H	4,5	3,0
EUCLAM 4504 - H	4,5	4,0



1

**TORNILLO DE  
LABORATORIO**

CÓD.

PTMAML 16

PTL 16

Rosca de 1,6mm



1

**TORNILLO DE RETENCIÓN**

CÓD.

PT 16

Rosca de 1,6mm

20 N.cm

\* Secuencia analógica

\* Secuencia digital

\*Tornillo hexagonal

\*Componente antirrotacional

\*Tornillo cuadrado

\*Tornillo de pilar

\*Componente rotacional

# SECUENCIA PROTÉSICA CONO MORSE 16°

## SECUENCIA DIRECTA SOBRE EL IMPLANTE (DIGITAL)

Atornillada

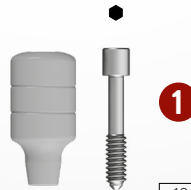


IMPLANTE			
CÓD. EPIKUT S	CÓD. EPIKUT S PLUS	DIÂM. (mm)	ALT. (mm)
ILM 3585	ILM 3585N	3,5	8,5
ILM 3510	ILM 3510N	3,5	10,0
ILM 3511	ILM 3511N	3,5	11,5
ILM 3513	ILM 3513N	3,5	13,0
ILM 3515	ILM 3515N	3,5	15,0
ILM 3885	ILM 3885N	3,8	8,5
ILM 3810	ILM 3810N	3,8	10,0
ILM 3811	ILM 3811N	3,8	11,5
ILM 3813	ILM 3813N	3,8	13,0
ILM 3815	ILM 3815N	3,8	15,0
ILM 4085	ILM 4085N	4,0	8,5
ILM 4010	ILM 4010N	4,0	10,0
ILM 4011	ILM 4011N	4,0	11,5
ILM 4013	ILM 4013N	4,0	13,0
ILM 4015	ILM 4015N	4,0	15,0
ILM 4585	ILM 4585N	4,5	8,5
ILM 4510	ILM 4510N	4,5	10,0
ILM 4511	ILM 4511N	4,5	11,5
ILM 4513	ILM 4513N	4,5	13,0
ILM 4515	ILM 4515N	4,5	15,0
ILM 5085	ILM 5085N	5,0	8,5
ILM 5010	ILM 5010N	5,0	10,0
ILM 5011	ILM 5011N	5,0	11,5
ILM 5013	ILM 5013N	5,0	13,0
ILM 5015	ILM 5015N	5,0	15,0



### CICATRIZADORES DE TITANIO

CÓD.	DIÂM. (mm)	ALT. (mm)
CIM 3502C	3,5	2,0
CIM 3504C	3,5	4,0
CIM 3506C	3,5	6,0
CIM 4502C	4,5	2,0
CIM 4504C	4,5	4,0
CIM 4506C	4,5	6,0



10 N.cm

### CICATRIZADORES DE PEEK

CÓD.	DIÂM. DO PERFIL (mm)	ALT. (mm)
CPCM 0504	5,0	4,0
CPCM 0804	8,0	4,0
CPCM 0508	5,0	8,0
CPCM 0808	8,0	8,0



### JIG DE ESCANEO - MT 16°

CÓD.  
JBSWCM



### JIG DE ESCANEO - MT 16°

CÓD.  
JBSWCMC

## LLAVES

1



Llave Contra Ángulo Hex. 1,2 mm Corta (CTH 1220)



Llave Contra Ángulo Hex. 1,2 mm Mediana (CTH 1224)



Llave Contra Ángulo Hex. 1,2 mm Larga (CTH 1230)



Llave de Carraca Hex. 1,2 mm Corta (CDHC 20)



Llave de Carraca Hex. 1,2 mm Mediana (CDHC 24)

\*Verifique la disponibilidad de los productos en su región.


**ANÁLOGO DIGITAL - MT 16°**
**CÓD.**

ADCM


**1**

20 N.cm

**INTERFAZ TITANIO MT 16° SIRONA**
**PLATAFORMA S.I.N.**
**BIBLIOTECA SIRONA**

ICM 0804

ATOS 3.5/4.0 – ATOS 4.5/5.0

ICM 2004

ATOS 3.5/4.0 – ATOS 4.5/5.0


**1**

20 N.cm

**INTERFAZ TITANIO MT 16°**

CÓD.	DESCRIÇÃO	ALTURA DO TRANSMUCOSO (mm)	ALT. (mm)
ICMT 0504	0.5X4	0,5	4,0
ICMT 0506	0.5X6	0,5	6,0
ICMT 2004	2.0X4	2,0	4,0
ICMT 2006	2.0X6	2,0	6,0
ICMT 3004	3.0X4	3,0	4,0

— \* Secuencia analógica

— \* Secuencia digital

\*Tornillo hexagonal

\*Componente antirrotacional

\*Tornillo cuadrado

\*Tornillo de pilar

\*Componente rotacional

# SECUENCIA PROTÉSICA CONO MORSE 16°

## SEQUÊNCIA ABUTMENT UNIVERSAL (ANALÓGICO Y DIGITAL)

Prótesis cementada unitaria



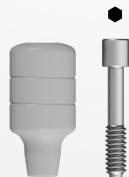
### IMPLANTE

CÓD. EPIKUT S	CÓD. EPIKUT S PLUS	DIÂM. (mm)	ALT. (mm)
ILM 3585	ILM 3585N	3,5	8,5
ILM 3510	ILM 3510N	3,5	10,0
ILM 3511	ILM 3511N	3,5	11,5
ILM 3513	ILM 3513N	3,5	13,0
ILM 3515	ILM 3515N	3,5	15,0
ILM 3885	ILM 3885N	3,8	8,5
ILM 3810	ILM 3810N	3,8	10,0
ILM 3811	ILM 3811N	3,8	11,5
ILM 3813	ILM 3813N	3,8	13,0
ILM 3815	ILM 3815N	3,8	15,0
ILM 4085	ILM 4085N	4,0	8,5
ILM 4010	ILM 4010N	4,0	10,0
ILM 4011	ILM 4011N	4,0	11,5
ILM 4013	ILM 4013N	4,0	13,0
ILM 4015	ILM 4015N	4,0	15,0
ILM 4585	ILM 4585N	4,5	8,5
ILM 4510	ILM 4510N	4,5	10,0
ILM 4511	ILM 4511N	4,5	11,5
ILM 4513	ILM 4513N	4,5	13,0
ILM 4515	ILM 4515N	4,5	15,0
ILM 5085	ILM 5085N	5,0	8,5
ILM 5010	ILM 5010N	5,0	10,0
ILM 5011	ILM 5011N	5,0	11,5
ILM 5013	ILM 5013N	5,0	13,0
ILM 5015	ILM 5015N	5,0	15,0



### CICATRIZADORES DE TITANIO

CÓD.	DIÂM. (mm)	ALT. (mm)
CIM 3502C	3,5	2,0
CIM 3504C	3,5	4,0
CIM 3506C	3,5	6,0
CIM 4502C	4,5	2,0
CIM 4504C	4,5	4,0
CIM 4506C	4,5	6,0



### CICATRIZADORES DE PEEK

CÓD.	DIÂM. DO PERFIL (mm)	ALT. (mm)
CPCM 0504	5,0	4,0
CPCM 0804	8,0	4,0
CPCM 0508	5,0	8,0
CPCM 0808	8,0	8,0



1

20 N.cm

### PILAR UNIVERSAL CEMENTADO

CÓD.	DIÂM. (mm)	ALT. DE CIMENTAÇÃO (mm)	ALT. DO TRANSMUCOSO (mm)
AIM 33401C	3,3	4,0	1,0
AIM 33402C	3,3	4,0	2,0
AIM 33403C	3,3	4,0	3,0
AIM 33404C	3,3	4,0	4,0
AIM 33405C	3,3	4,0	5,0
AIM 33601C	3,3	6,0	1,0
AIM 33602C	3,3	6,0	2,0
AIM 33603C	3,3	6,0	3,0
AIM 33604C	3,3	6,0	4,0
AIM 33605C	3,3	6,0	5,0
AIM 45401C	4,5	4,0	1,0
AIM 45402C	4,5	4,0	2,0
AIM 45403C	4,5	4,0	3,0
AIM 45404C	4,5	4,0	4,0
AIM 45405C	4,5	4,0	5,0
AIM 45601C	4,5	6,0	1,0
AIM 45602C	4,5	6,0	2,0
AIM 45603C	4,5	6,0	3,0
AIM 45604C	4,5	6,0	4,0
AIM 45605C	4,5	6,0	5,0



2

10 N.cm

### PILAR UNIVERSAL ANGULADO 17° CEMENTADO

CÓD.	DIÂM. (mm)	ALT. DO TRANSMUCOSO (mm)	ALT. DE CIMENTAÇÃO (mm)
AAIM 331741C	3,3	1,5	4,0
AAIM 331742C	3,3	2,5	4,0
AAIM 331743C	3,3	3,5	4,0
AAIM 331761C	3,3	1,5	6,0
AAIM 331762C	3,3	2,5	6,0
AAIM 331763C	3,3	3,5	6,0
AAIM 451741C	4,5	1,5	4,0
AAIM 451742C	4,5	2,5	4,0
AAIM 451743C	4,5	3,5	4,0
AAIM 451761C	4,5	1,5	6,0
AAIM 451762C	4,5	2,5	6,0
AAIM 451763C	4,5	3,5	6,0



**TRANSFER EN POLIACETAL**

CÓD.	DIÁM. (mm)	ALT. (mm)	ANODIZAÇÃO
TSIT 3340	3,3	4,0	amarillo
TSIT 3360	3,3	6,0	azul
TSIT 4540	4,5	4,0	amarillo
TSIT 4560	4,5	6,0	azul



**ANÁLOGO**

CÓD.	DIÁM. (mm)	ALT. (mm)
ASIT 3340	3,3	4,0
ASIT 3360	3,3	6,0
ASIT 4540	4,5	4,0
ASIT 4560	4,5	6,0



**CILINDRO PROVISIONAL EN ACRÍLICO**

CÓD.	DIÁM. (mm)	ALT. (mm)
CPSIT 3340	3,3	4,0
CPSIT 3360	3,3	6,0
CPSIT 4540	4,5	4,0
CPSIT 4560	4,5	6,0



**CILINDRO CALCINABLE EN POLIACETAL**

CÓD.	DIÁM. (mm)	ALT. (mm)
CCSIT 3340	3,3	4,0
CCSIT 3360	3,3	6,0
CCSIT 4540	4,5	4,0
CCSIT 4560	4,5	6,0



**JIG DE ESCANEOPILAR UNIVERSAL**

CÓD.	DIÁM (mm)	ALT. (mm)
JBSIT 3340	3,3	4,0
JBSIT 3360	3,3	6,0
JBSIT 4540	4,5	4,0
JBSIT 4560	4,5	6,0



**ANÁLOGO DIGITAL PILAR UNIVERSAL**

CÓD.	DIÁM (mm)	ALT. (mm)
ADUA 3340	3,3	4,0
ADUA 3360	3,3	6,0
ADUA 4540	4,5	4,0
ADUA 4560	4,5	6,0

**LLAVES**



Llave Contra Ángulo Hex. 1,2 mm Corta (CTH 1220)



Llave de Carraca Hex. 1,2 mm Corta (CDHC 20)



Llave Contra Ángulo Hex. 1,2 mm Mediana (CTH 1224)



Llave de Carraca Hex. 1,2 mm Mediana (CDHC 24)



Llave Contra Ángulo Hex. 1,2 mm Larga (CTH 1230)



Llave Contra Ángulo Hex. 0,9mm Mediana (CTH 0924)



Llave de Trinquete Hex 0,9 Corta (CCH 0920)



Llave de Trinquete Hex 0,9 Larga (CCH 0924)

1

2

\* Secuencia analógica

\* Secuencia digital

\* Tornillo hexagonal

\* Componente antirrotacional

\* Tornillo cuadrado

\* Tornillo de pilar

\* Componente rotacional

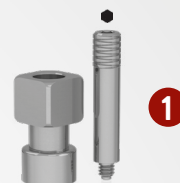
# SECUENCIA PROTÉSICA CONO MORSE 16°

## MINI-PILAR- INTERMEDIO PROTÉSICO ATORNILLADO (ANALÓGICO Y DIGITAL)

Prótesis parciales o totales atornilladas



20 N.cm



IMPLANTE			
CÓD. EPIKUT S	CÓD. EPIKUT S PLUS	DIÁM. (mm)	ALT. (mm)
ILM 3585	ILM 3585N	3,5	8,5
ILM 3510	ILM 3510N	3,5	10,0
ILM 3511	ILM 3511N	3,5	11,5
ILM 3513	ILM 3513N	3,5	13,0
ILM 3515	ILM 3515N	3,5	15,0
ILM 3885	ILM 3885N	3,8	8,5
ILM 3810	ILM 3810N	3,8	10,0
ILM 3811	ILM 3811N	3,8	11,5
ILM 3813	ILM 3813N	3,8	13,0
ILM 3815	ILM 3815N	3,8	15,0
ILM 4085	ILM 4085N	4,0	8,5
ILM 4010	ILM 4010N	4,0	10,0
ILM 4011	ILM 4011N	4,0	11,5
ILM 4013	ILM 4013N	4,0	13,0
ILM 4015	ILM 4015N	4,0	15,0
ILM 4585	ILM 4585N	4,5	8,5
ILM 4510	ILM 4510N	4,5	10,0
ILM 4511	ILM 4511N	4,5	11,5
ILM 4513	ILM 4513N	4,5	13,0
ILM 4515	ILM 4515N	4,5	15,0
ILM 5085	ILM 5085N	5,0	8,5
ILM 5010	ILM 5010N	5,0	10,0
ILM 5011	ILM 5011N	5,0	11,5
ILM 5013	ILM 5013N	5,0	13,0
ILM 5015	ILM 5015N	5,0	15,0

MINI PILAR RECTO		
CÓD.	DIÁM. (mm)	ALT. (mm)
MAM 4801 C	4,8	1,0
MAM 4802 C	4,8	2,0
MAM 4803 C	4,8	3,0
MAM 4804 C	4,8	4,0

PROTECTOR DE PILAR	
CÓD.	
PMA 4855	Perfil de 5,0 mm

### TRANSFER DE CUBETA ABIERTA

CÓD.

TMAM 4800

### TRANSFER DE CUBETA CERRADA

CÓD.

TMFM 4800

## LLAVES

1



Llave Contra Ángulo Hex. 1.2mm Corta (CTH 1220)



Llave Contra Ángulo Hex. 1.2mm Media (CTH 1224)



Llave Contra Ángulo Hex. 1.2mm Larga (CTH 1230)



Llave Catraca Hex. 1.2mm Corta (CDHC 20)



Llave Catraca Hex. 1.2mm Media (CDHC 24)

2



Llave Contra Ángulo P/ Abutment Media (CTA 1224)



Llave Catraca P/ Abutment Corto (CDAC 20)



Llave Catraca P/ Abutment Medio (CDAC 24)



**ANÁLOGO**

CÓD.  
ANMA 4800



**CILINDRO PROVISIONAL DE TITANIO**

CÓD.  
PTM 4800-3 Para MP reto  
Para MP reto -  
PTMS 4800-3 Indicado para solda a laser.



**CILINDRO CALCINABLE Y CRCO**

CÓD.  
CPM 4800-3 Plástico/MP reto  
CLEM 4800-3 Cromo-cobalto/  
Para MP reto



**PROTECTOR DE PULIDO**

CÓD.  
PPM 01



**TORNILLO DE LABORATORIO**

CÓD.	DIÁM. (mm)
PL1405 Curto	1,4
PTMA13-1 Largo	1,4



**TORNILLO DE RETENCIÓN**

CÓD.	COMP. (mm)	
PRH 30	3,0	Para MP reto



**JIG DE ESCAÑO MINI PILAR**

CÓD.  
JBMA



**JIG DE ESCAÑO MINI PILAR**

CÓD.  
JBMAC



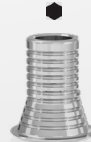
**ANÁLOGO DIGITAL - MINI PILAR**

CÓD.  
ADMA



**INTERFAZ TITANIO MINI PILAR**

CÓD.	ALT. (mm)
IMAT 04	4,0
IMAT 06	6,0



**INTERFAZ CROMMINI PILAR**

CÓD.	ALT. (mm)
IMAC 04	4,0
IMAC 06	6,0

— \* Secuencia analógica

— \* Secuencia digital

⬤ \* Tornillo hexagonal

⊙ \* Componente antirrotacional

■ \* Tornillo cuadrado

⬡ \* Tornillo de pilar

⊙ \* Componente rotacional

# SECUENCIA PROTÉSICA CONO MORSE 16°

## MICRO MINI PILAR - INTERMEDIO PROTÉSICO ATORNILLADO (ANALÓGICO Y DIGITAL)

Prótesis unitario, parciales o totales atornilladas



20 N.cm



IMPLANTE			
CÓD. EPIKUT S	CÓD. EPIKUT S PLUS	DIÁM. (mm)	ALT. (mm)
ILM 3585	ILM 3585N	3,5	8,5
ILM 3510	ILM 3510N	3,5	10,0
ILM 3511	ILM 3511N	3,5	11,5
ILM 3513	ILM 3513N	3,5	13,0
ILM 3515	ILM 3515N	3,5	15,0
ILM 3885	ILM 3885N	3,8	8,5
ILM 3810	ILM 3810N	3,8	10,0
ILM 3811	ILM 3811N	3,8	11,5
ILM 3813	ILM 3813N	3,8	13,0
ILM 3815	ILM 3815N	3,8	15,0
ILM 4085	ILM 4085N	4,0	8,5
ILM 4010	ILM 4010N	4,0	10,0
ILM 4011	ILM 4011N	4,0	11,5
ILM 4013	ILM 4013N	4,0	13,0
ILM 4015	ILM 4015N	4,0	15,0
ILM 4585	ILM 4585N	4,5	8,5
ILM 4510	ILM 4510N	4,5	10,0
ILM 4511	ILM 4511N	4,5	11,5
ILM 4513	ILM 4513N	4,5	13,0
ILM 4515	ILM 4515N	4,5	15,0
ILM 5085	ILM 5085N	5,0	8,5
ILM 5010	ILM 5010N	5,0	10,0
ILM 5011	ILM 5011N	5,0	11,5
ILM 5013	ILM 5013N	5,0	13,0
ILM 5015	ILM 5015N	5,0	15,0

MICRO MINI PILAR		
CÓD.	DIÁM. (mm)	ALT. (mm)
MAM 3301	3,5	1,0
MAM 3302	3,5	2,0
MAM 3303	3,5	3,0
MAM 3304	3,5	4,0

PROTECTOR DE PILAR	
CÓD.	
PMM 33	

TRANSFER DE CUBETA ABIERTA	
CÓD.	
TMM 33	
TMM 3306	☉

TRANSFER DE CUBETA CERRADA	
CÓD.	
TMMF 33	
TMMF 3306	☉

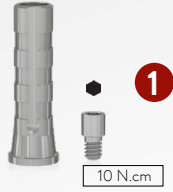
### LLAVES

1		Llave Contra Ángulo Hex. 1.2mm Corta (CTH 1220)		Llave Catraca Hex. 1.2mm Corta (CDHC 20)	
		Llave Contra Ángulo Hex. 1.2mm Media (CTH 1224)			Llave Catraca Hex. 1.2mm Media (CDHC 24)
		Llave Contra Ángulo Hex. 1.2mm Larga (CTH 1230)			
2		Llave Contra Ángulo P/ Abutment Media (CTA 1224)		Llave Catraca P/ Abutment Corto (CDAC 20)	
				Llave Catraca P/ Abutment Medio (CDAC 24)	

\*Verifique la disponibilidad de los productos en su región.



**ANÁLOGO**  
CÓD.  
AMMA 33



**CILINDRO PROVISIONAL DE TITANIO**

CÓD.  
CPMT 33  
CPMT 3306



**CILINDRO CALCINABLE Y CRCRO**

CÓD.  
CPMC 33 Plástico   
CPMM 33 Cromo Cobalto   
CPMC 3306 Plástico   
CPMM 3306 Cromo Cobalto



**TORNILLO DE LABORATORIO**

CÓD.  
PTMMA 14



**PROTECTOR DE PULIDO**

CÓD.  
PPMM 33  
PPMM 3306



**TORNILLO DE RETENCIÓN**

CÓD.  
PRH 3035



**JIG DE ESCANEO MICRO MINI PILAR**

CÓD.  
JBMMA  
JBMMA 06



**ANÁLOGO DIGITAL - MICRO MINI PILAR**

CÓD.  
ADMMA



**JIG DE ESCANEO MICRO MINI PILAR**

CÓD.  
JBMMA C  
JBMMA 06C



**INTERFAZ TITANIO MICRO MINI PILAR**

CÓD.	ALT. (mm)
IMMAT 04	4,0
IMMAT 06	6,0
IMMAT 0406	4,0
IMMAT 0606	6,0



**INTERFAZ CROMO MICRO MINI PILAR**

CÓD.	ALT. (mm)
IMMAC 04	4,0
IMMAC 06	6,0
IMMAC 0406	4,0
IMMAC 0606	6,0

\* Secuencia analógica

\* Secuencia digital

\* Tornillo hexagonal

\* Componente antirrotacional

\* Tornillo cuadrado

\* Tornillo de pilar

\* Componente rotacional

# SECUENCIA PROTÉSICA CONO MORSE 16°

## PILAR MULTIFUNCIONAL - INTERMEDIO PROTÉSICO ATORNILLADO (ANALÓGICO Y DIGITAL)

Prótesis unitario, parciales o totales atornilladas



2

32 N.cm



1



1

### TRANSFER DE CUBETA ABIERTA

CÓD.

TMAAM 00

TMAAM 06



1

### TRANSFER DE CUBETA CERRADA

CÓD.

TMFAM 00

TMFAM 06

IMPLANTE			
CÓD. EPIKUT S	CÓD. EPIKUT S PLUS	DIÂM. (mm)	ALT. (mm)
ILM 3585	ILM 3585N	3,5	8,5
ILM 3510	ILM 3510N	3,5	10,0
ILM 3511	ILM 3511N	3,5	11,5
ILM 3513	ILM 3513N	3,5	13,0
ILM 3515	ILM 3515N	3,5	15,0
ILM 3885	ILM 3885N	3,8	8,5
ILM 3810	ILM 3810N	3,8	10,0
ILM 3811	ILM 3811N	3,8	11,5
ILM 3813	ILM 3813N	3,8	13,0
ILM 3815	ILM 3815N	3,8	15,0
ILM 4085	ILM 4085N	4,0	8,5
ILM 4010	ILM 4010N	4,0	10,0
ILM 4011	ILM 4011N	4,0	11,5
ILM 4013	ILM 4013N	4,0	13,0
ILM 4015	ILM 4015N	4,0	15,0
ILM 4585	ILM 4585N	4,5	8,5
ILM 4510	ILM 4510N	4,5	10,0
ILM 4511	ILM 4511N	4,5	11,5
ILM 4513	ILM 4513N	4,5	13,0
ILM 4515	ILM 4515N	4,5	15,0
ILM 5085	ILM 5085N	5,0	8,5
ILM 5010	ILM 5010N	5,0	10,0
ILM 5011	ILM 5011N	5,0	11,5
ILM 5013	ILM 5013N	5,0	13,0
ILM 5015	ILM 5015N	5,0	15,0

PILAR MULTIFUNCIONAL		
CÓD.	DIÂM. (mm)	ALTURA (mm)
AMCM 4801	4,8	1,0
AMCM 4802	4,8	2,0
AMCM 4803	4,8	3,0
AMCM 4804	4,8	4,0

Utilizar la llave hexagona 1.6 mm.

### PROTECTOR DE PILAR

CÓD.

PAM 48

### LLAVES

1



Llave de Contra-ángulo  
Hex. 1.2mm Corta  
(CTH 1220)



Llave de Contra-ángulo  
Hex. 1.2mm Mediana  
(CTH 1224)



Llave de Contra-ángulo  
Hex. 1.2mm Larga  
(CTH 1230)



Llave de Carraca  
Hex. 1.2mm Corta  
(CDHC 20)



Llave de Carraca  
Hex. 1.2mm  
Mediana  
(CDHC 24)

2



Llave de Contra-ángulo  
Hex. 1.6mm Corta  
(CTH 1620)



Llave de Contra-ángulo  
Hex. 1.6mm Mediana  
(CTH 1624)



Llave de Carraca  
Hex. 1.6mm Corta  
(CCH 1620)



Llave de Carraca  
Hex. 1.6mm Mediana  
(CCH 1624)

\*Verifique la disponibilidad de los productos en su región.



**ANÁLOGO**

CÓD.  
ANAM



10 N.cm

**CILINDRO PROVISIONAL DE TITANIO**

CÓD.

PTAM 00  
PTAM 06



10 N.cm

**CILINDRO CALCINABLE Y CRCO**

CÓD.

CCAM 00 Plástico  
CCAM 06 Plástico  
CCRAM 00 Cromo-Cobalto  
CCRAM 06 Cromo-Cobalto



**PROTECTOR DE POLIMENTO**

CÓD.  
PPAM 01



1

**TORNILLO DE LABORATORIO**

CÓD. DIÁM. (mm)  
PTMAL 01 1,4



1

**TORNILLO DE RETENCIÓN**

CÓD. COMPR. (mm)  
PRA 01 2,0



1

**JIG DE ESCANEO - PILAR MULTIFUNCIONAL**

CÓD.

JBAM 00  
JBAM 06



1

**JIG DE ESCANEO - PILAR MULTIFUNCIONAL**

CÓD.

JBAM 00C  
JBAM 06C



**ANÁLOGO DIGITAL - PILAR MULTIFUNCIONAL**

CÓD.

ADAM

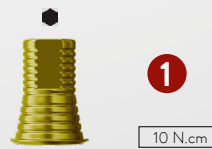


10 N.cm

**INTERFAZ CROMO PILAR MULTIFUNCIONAL**

CÓD. ALT. (mm)

IAMC 0400	4,0
IAMC 0600	6,0
IAMC 0406	4,0
IAMC 0606	6,0



10 N.cm

**INTERFAZ TITANIO PILAR MULTIFUNCIONAL**

CÓD. ALT. (mm)

IAMT 0400	4,0
IAMT 0600	6,0
IAMT 0406	4,0
IAMT 0606	6,0

\* Secuencia analógica  
\* Secuencia digital

- \*Tornillo hexagonal
- ⊗ \*Componente antirrotacional
- \*Tornillo cuadrado
- ◻ \*Tornillo de pilar
- ⊙ \*Componente rotacional

# SECUENCIA PROTÉSICA CONO MORSE 16°

OVERDENTURE BARRA-CLIP (MINI PILAR) - (ANALÓGICO Y DIGITAL)



20 N.cm



IMPLANTE			
CÓD. EPIKUT S	CÓD. EPIKUT S PLUS	DIÂM. (mm)	ALT. (mm)
ILM 3585	ILM 3585N	3,5	8,5
ILM 3510	ILM 3510N	3,5	10,0
ILM 3511	ILM 3511N	3,5	11,5
ILM 3513	ILM 3513N	3,5	13,0
ILM 3515	ILM 3515N	3,5	15,0
ILM 3885	ILM 3885N	3,8	8,5
ILM 3810	ILM 3810N	3,8	10,0
ILM 3811	ILM 3811N	3,8	11,5
ILM 3813	ILM 3813N	3,8	13,0
ILM 3815	ILM 3815N	3,8	15,0
ILM 4085	ILM 4085N	4,0	8,5
ILM 4010	ILM 4010N	4,0	10,0
ILM 4011	ILM 4011N	4,0	11,5
ILM 4013	ILM 4013N	4,0	13,0
ILM 4015	ILM 4015N	4,0	15,0
ILM 4585	ILM 4585N	4,5	8,5
ILM 4510	ILM 4510N	4,5	10,0
ILM 4511	ILM 4511N	4,5	11,5
ILM 4513	ILM 4513N	4,5	13,0
ILM 4515	ILM 4515N	4,5	15,0
ILM 5085	ILM 5085N	5,0	8,5
ILM 5010	ILM 5010N	5,0	10,0
ILM 5011	ILM 5011N	5,0	11,5
ILM 5013	ILM 5013N	5,0	13,0
ILM 5015	ILM 5015N	5,0	15,0

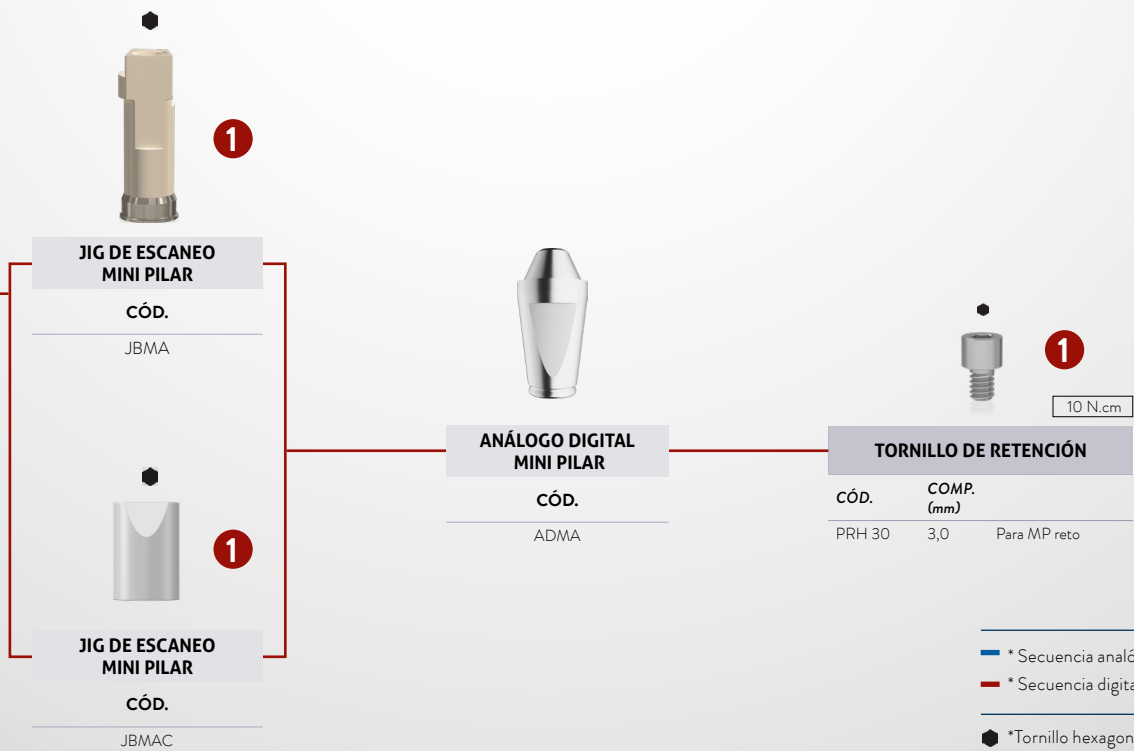
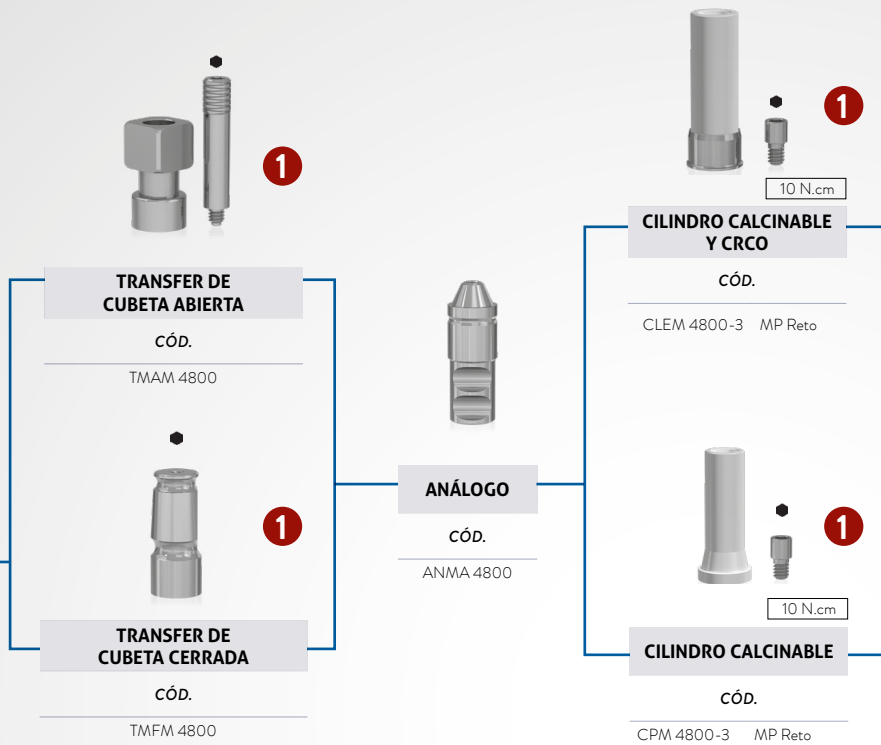
MINI PILAR RECTO		
CÓD.	DIÂM. (mm)	ALT. (mm)
MAM 4801 C	4,8	1,0
MAM 4802 C	4,8	2,0
MAM 4803 C	4,8	3,0
MAM 4804 C	4,8	4,0

PROTECTOR DE PILAR	
CÓD.	
PMA 4855	
Perfil de 5,0 mm	

## LLAVES

1		Llave Contra Ángulo Hex. 1.2mm Corta (CTH 1220)		Llave Catraca Hex. 1.2mm Corta (CDHC 20)	
		Llave Contra Ángulo Hex. 1.2mm Media (CTH 1224)			Llave Catraca Hex. 1.2mm Media (CDHC 24)
		Llave Contra Ángulo Hex. 1.2mm Larga (CTH 1230)			Llave Catraca P/ Abutment Corto (CDAC 20)
2		Llave Contra Ángulo P/ Abutment Media (CTA 1224)		Llave Catraca P/ Abutment Medio (CDAC 24)	

\*Verifique la disponibilidad de los productos en su región.



— \* Secuencia analógica  
— \* Secuencia digital

- ⬢ \* Tornillo hexagonal
- ⊗ \* Componente antirrotacional
- \* Tornillo cuadrado
- ⬡ \* Tornillo de pilar
- ⊙ \* Componente rotacional

# KIT QUIRÚRGICO EPIKUT

## MÁXIMA FUNCIONALIDAD Y SIMPLICIDAD PARA SUS CIRUGÍAS

Secuencia de fresado único para cada densidad ósea que aumenta la versatilidad clínica.

**Fresas con recubrimiento DLC:**

Menor calentamiento de los huesos;  
Aumento en la durabilidad;  
Alto poder de corte;  
Ángulo más agudo.

Secuencia lineal e intuitiva.

Fresa lanza con helicoidal que optimiza los pasos quirúrgicos.

Indicador de dirección con marcación milimétrica precisa para cada diámetro.



Único Kit para plataforma CM y HE.

Diseño de bandeja más ligero y compacto.

Torquímetro de varilla: Medición más precisa del par de torsión.

**01** FRESA EPIKUT Ø 0,20mm  
EPKUT DRILL (FH 20)

**02** FRESA EPIKUT Ø 0,25mm  
EPKUT DRILL (FH 25)

**03** FRESA EPIKUT Ø 0,30mm  
EPKUT DRILL (FH 30)

**04** FRESA EPIKUT Ø 0,35mm  
EPKUT DRILL (FH 35)

**05** FRESA EPIKUT Ø 0,40mm  
EPKUT DRILL (FH 40)

**06** FRESA EPIKUT Ø 0,45mm  
EPKUT DRILL (FH 45)

**07** FRESA EPIKUT Ø 0,50mm  
EPKUT DRILL (FH 50)

**08** FRESA EPIKUT Ø 0,60mm  
EPKUT DRILL (FH 60)

**09** FRESA EPIKUT Ø 0,80mm  
EPKUT DRILL (FH 80)

**10** INDICADOR DE DIREÇÃO Ø 0,7xØ 2,0MM LONGO  
LONG STEERING CYLINDER (ID 2704)

**11** INDICADOR DE DIREÇÃO Ø 0,5xØ 2,0MM LONGO  
LONG STEERING CYLINDER (ID 2924)

**12** INDICADOR DE DIREÇÃO Ø 0,3xØ 2,0MM LONGO  
LONG STEERING CYLINDER (ID 3324)

**13** INDICADOR DE DIREÇÃO Ø 0,5xØ 2,0MM LONGO  
LONG STEERING CYLINDER (ID 3624)

**14** INDICADOR DE DIREÇÃO Ø 0,5xØ 2,0MM LONGO  
LONG STEERING CYLINDER (ID 3824)

**15** INDICADOR DE DIREÇÃO Ø 0,4xØ 2,0MM LONGO  
LONG STEERING CYLINDER (ID 4224)

**16** INDICADOR DE DIREÇÃO Ø 0,3xØ 2,0MM LONGO  
LONG STEERING CYLINDER (ID 4324)

**17** INDICADOR DE DIREÇÃO Ø 0,4xØ 2,0MM LONGO  
LONG STEERING CYLINDER (ID 4424)

**18** FRESA HEILIGDAL Ø 2,0MM  
TWIST DRILL (FH 20)

**19** FRESA CONTRASINQ Ø 0,1MM  
DRILL CONVERTER (FC 42)

**20** ACESS. IMPL. FIAADOR-FRESA 16  
HANDPIECE DRIVE 16 ERW

**21** MEDIDOR DE TRANSILUCOSO CM 11,5°  
TRANSLUCOSAL MEAS. MIRROR (MT 11.5)

**22** MEDIDOR DE TRANSILUCOSO CM 16°  
TRANSLUCOSAL MEAS. MIRROR (MT 16)

**23** ACESS. IMPL. FIAADOR PARAF. HB 1,2X2,4  
HB SCREWDRIVER (GH 224)

**24** ACESS. IMPL. FIAADOR BI-DIGITAL  
DRIVER BI-DIGITAL (GH 224)

**25** ACESS. FIV. DORAFUSO IMPLANTE 2,00MM  
HANDPIECE DRIVE IMPLANT (CM 24)

**26** ACESS. FIV. DORAFUSO IMPLANTE 2,40MM  
HANDPIECE DRIVE IMPLANT (CM 24)

**27** ACESS. FIV. CONTRA ANGIULO HE LONGO  
HANDPIECE DRIVE EXT. HB. LONG (CM 24)

**28** FIV. CONTRA ANGIULO IMPLANTE LONGO  
LONG ANGLE IMPLANT DRIVER (CM 24)

**29** FIV. CONTRA ANGIULO IMPLANTE MOOSE  
SHORT ANGLE IMPLANT DRIVER (CM 24)

**30** FIV. PARAFUSO IMPLANTE CONE MOOSE  
LONG MOOSE DRIVER (CM 24)

**31** FIV. PARAFUSO IMPLANTE CONE MOOSE  
SHORT MOOSE DRIVER (CM 24)

**32** ACESS. FIV. CONTRA ANGIULO HE  
HANDPIECE DRIVE EXT. HB. (CM 20)

**33** ACESS. FIV. CONTRA ANGIULO HE  
HANDPIECE DRIVE EXT. HB. (CM 20)

**34** ACESS. FIV. PARAFUSO IMPLANTE 2,00MM  
HANDPIECE DRIVE IMPLANT (CM 20)

**35** ACESS. FIV. PARAFUSO IMPLANTE 2,00MM  
HANDPIECE DRIVE IMPLANT (CM 20)

**36** ACESS. IMPL. HASTE DE PROFUNDIDADE  
DEPTH PROBE (SP 20)

**37** FIAADOR DE TORQUE DE HASTE CIRURGICO  
SURGICAL TORQUE WRENCH (TW 02)

MACIO SOFT	MEDIO MEDIUM	DURO HARD
0.3.5	B C (D) <sup>+</sup>	D
0.3.8	C D (E) <sup>+</sup>	E
0.4.0	D E (E <sup>+</sup> ) <sup>+</sup>	E <sup>+</sup>
0.4.5	E F (G) <sup>+</sup>	G
0.5.0	F G (H) <sup>+</sup>	H

MACIO: 0.3.5, 0.3.8, 0.4.0, 0.4.5, 0.5.0  
MEDIO: B, C, D, E, F, G  
DURO: D, E, E+, G, H

\*BROCA DE USO OPCIONAL ATÉ 5 mm DE PROFUNDIDADE  
5 mm DEPTH OPTION BELL

Max. Temp. Autoclavável: 134°C / 273.2°F

Epikut

KESCE 02 - REVISO

CÓDIGO DE LA CAJA ORGANIZADORA: COSE 02

# Epikut<sup>S</sup>

CONO MORSE 16° LONG

- › Indicado para colocación quirúrgica intraoral en la mandíbula, preferiblemente en huesos tipo III y IV (huesos de baja densidad), para casos de edentulismo total, carga inmediata y tardía.
- › Alta hidrofilia en EPIKUT PLUS: la capa ultrafina de hidroxiapatita aumenta la actividad de las proteínas implicadas en el proceso de osteointegración.
- › La macrogeometría exclusiva garantiza precisión y agilidad en el momento de la cirugía.
- › Angulación interna: 16°.

## INDICACIONES DE USO CLÍNICO:

- › 3.8 mm - Región anterior
  - › 4.0 mm - Región anterior y posterior
  - › 4.5 mm - Región posterior
- 
- › Instalación de infra-ósea
  - › Rotación de las fresas iniciales: 1.200 rpm
  - › Rotación de la fresa de 2.3 mm a 4.3 mm: 800 rpm
  - › Rotación de inserción del implante: 20 a 40 rpm
  - › Par de torsión máximo: 80 N.cm
  - › Carga inmediata\*: par de torsión recomendado de 45 a 80 N.cm





# SECUENCIAS DE FRESAS EPIKUT S LONG CONO MORSE 16°

## PARA HUESOS

### TIPO SOFT



Secuencia de fresado utilizado para el hueso tipo IV.

		1.200 RPM	800 RPM							
			FL 2024 (A)	FHE 2324 (B)	FHE 3024 (C)	FHI 3324 (D)	FHI 3624 (E)	FHI 3824 (E+)	FHI 4024 (F)	FHI 4324 (G)
 Epikut S Long  Epikut S Long Plus	Ø DIÁM. (mm)									
	ILM 38xx	3.8	●	●	●					
	ILM 40xx	4.0	●	●	●	●				
	ILM 45xx	4.5	●	●	●	●	●			

## PARA HUESOS

### TIPO MEDIUM

Secuencia de fresado utilizado para el hueso tipo II y III.

		1.200 RPM	800 RPM							
			FL 2024 (A)	FHE 2324 (B)	FHE 3024 (C)	FHI 3324 (D)	FHI 3624 (E)	FHI 3824 (E+)	FHI 4024 (F)	FHI 4324 (G)
 Epikut S Long  Epikut S Long Plus	Ø DIÁM. (mm)									
	ILM 38xx	3.8	●	●	●	●	●	●		
	ILM 40xx	4.0	●	●	●	●	●	●	●	
	ILM 45xx	4.5	●	●	●	●	●	●	●	●

El uso de la fresa es opcional

## PARA HUESOS TIPO HARD

Secuencia de  
fresado utilizado  
para el hueso tipo I.



Epikut S Long    Epikut S Long Plus

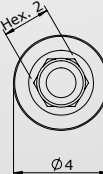
		1.200 RPM		800 RPM					
	Ø DIÁM. (mm)	FL 2024 (A)	FHE 2324 (B)	FHE 3024 (C)	FHI 3324 (D)	FHI 3624 (E)	FHI 3824 (E+)	FHI 4024 (F)	FHI 4324 (G)
ILM 38xx	3.8	•	•	•	•	•	•		
ILM 40xx	4.0	•	•	•	•	•	•		
ILM 45xx	4.5	•	•	•	•	•	•	•	•

## Medidas Técnicas EPIKUT S LONG 16°

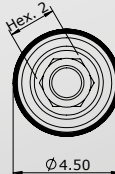
ILM 38xx  
ILM 38xxN



ILM 40xx  
ILM 40xxN



ILM 45xx  
ILM 45xxN



18mm  
20.0mm  
22.0mm  
24.0mm

# SECUENCIA PROTÉSICA CONO MORSE LONG 16°

## MINI-PILAR- INTERMEDIO PROTÉSICO ATORNILLADO (ANALÓGICO Y DIGITAL)

Prótesis parciales o totales atornilladas



IMPLANTE			
CÓD. EPIKUT S LONG	CÓD. EPIKUT S LONG PLUS	DIÁM. (mm)	ALT. (mm)
ILM 3818	ILM 3818N	3,8	18,0
ILM 3820	ILM 3820N	3,8	20,0
ILM 3822	ILM 3822N	3,8	22,0
ILM 3824	ILM 3824N	3,8	24,0
ILM 4018	ILM 4018N	4,0	18,0
ILM 4020	ILM 4020N	4,0	20,0
ILM 4022	ILM 4022N	4,0	22,0
ILM 4024	ILM 4024N	4,0	24,0
ILM 4518	ILM 4518N	4,5	18,0
ILM 4520	ILM 4520N	4,5	20,0
ILM 4522	ILM 4522N	4,5	22,0
ILM 4524	ILM 4524N	4,5	24,0

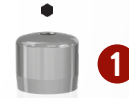


2

### MINI PILAR RECTO

CÓD.	DIÁM. (mm)	ALT. (mm)
MAM 4801 C	4,8	1,0
MAM 4802 C	4,8	2,0
MAM 4803 C	4,8	3,0
MAM 4804 C	4,8	4,0

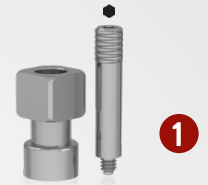
20 N.cm



1

### PROTECTOR DE PILAR

CÓD.
PMA 4855
Perfil de 5,0 mm



1

### TRANSFER DE CUBETA ABIERTA

CÓD.

TMAM 4800

### TRANSFER DE CUBETA CERRADA

CÓD.

TMFM 4800

## LLAVES

1		Llave Contra Ángulo Hex. 1.2mm Corta (CTH 1220)		Llave Catraca Hex. 1.2mm Corta (CDHC 20)	
		Llave Contra Ángulo Hex. 1.2mm Media (CTH 1224)			Llave Catraca Hex. 1.2mm Media (CDHC 24)
		Llave Contra Ángulo Hex. 1.2mm Larga (CTH 1230)			Llave Catraca P/ Abutment Corto (CDAC 20)
2		Llave Contra Ángulo P/ Abutment Media (CTA 1224)		Llave Catraca P/ Abutment Medio (CDAC 24)	

\*Verifique la disponibilidad de los productos en su región.



**ANÁLOGO**

CÓD.  
ANMA 4800



**CILINDRO PROVISIONAL DE TITANIO**

CÓD.  
PTM 4800-3 Para mini pilar recto  
PTMS 4800-3 Para mini pilar recto  
Indicado para soldadura láser



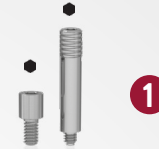
**CILINDRO CALCINABLE Y CRCO**

CÓD.  
CPM 4800-3 Para mini pilar recto  
CLEM 4800-3 Cromo-cobalto/ Para mini pilar recto



**PROTECTOR DE PULIDO**

CÓD.  
PPM 01



**TORNILLO DE LABORATORIO**

CÓD.	DIÁM. (mm)
PL 1405 Curto	1,4
PTMA 13-1 Longo	1,4



**TORNILLO DE RETENCIÓN**

CÓD.	COMP. (mm)	
PRH 30	3,0	Para mini pilar recto



**JIG DE ESCANEÓ MINI PILAR**

CÓD.  
JBMA



**JIG DE ESCANEÓ MINI PILAR**

CÓD.  
JBMAC



**ANÁLOGO DIGITAL - MINI PILAR**

CÓD.  
ADMA



**INTERFAZ TITANIO MINI PILAR**

CÓD.	ALT. (mm)
IMAT 04	4,0
IMAT 06	6,0



**INTERFAZ CROMO MINI PILAR**

CÓD.	ALT. (mm)
IMAC 04	4,0
IMAC 06	6,0

— \* Secuencia analógica  
— \* Secuencia digital

- ⬢ \*Tornillo hexagonal
- ⊗ \*Componente antirrotacional
- \*Tornillo cuadrado
- ⬢ \*Tornillo de pilar
- ⊗ \*Componente rotacional

# KIT QUIRÚRGICO EPIKUT LONG

## MÁXIMA FUNCIONALIDAD Y SIMPLICIDAD PARA SUS CIRUGÍAS

### Fresas con recubrimiento de DLC (Diamond like carbon):

- Menor calentamiento del hueso;
- Mayor durabilidad;
- Alto poder de corte;
- Ángulo más afilado.

Fresas grabadas a láser para ayudar con la versatilidad clínica.

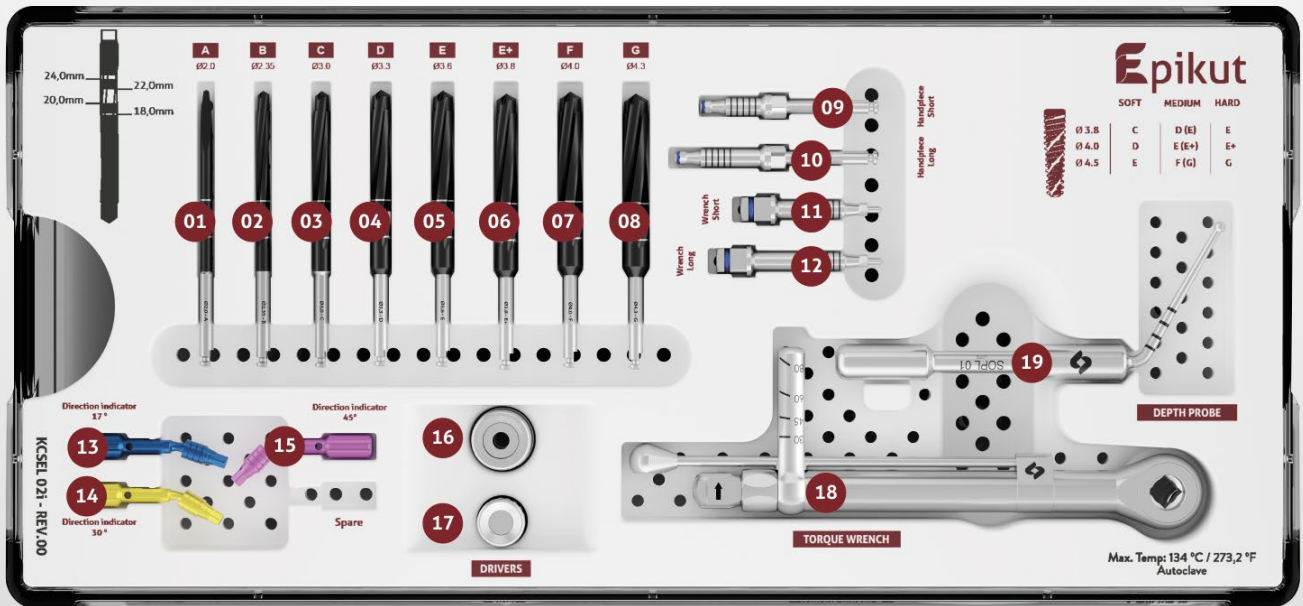
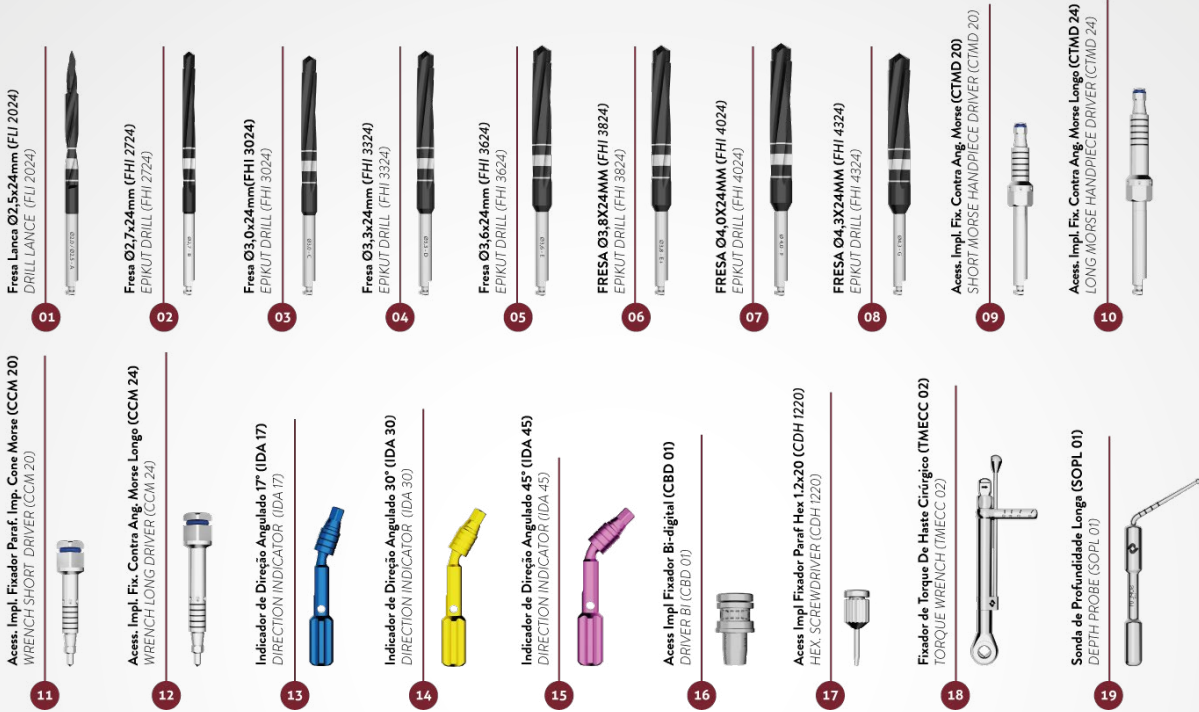
Secuencia de fresado única para cada densidad ósea, aumentando la versatilidad clínica.

Secuencia lineal intuitiva.

Indicadores de angulación divididos por colores. Un sistema moderno y fácil de usar en sus cirugías.

Un kit completo y compacto.





CÓDIGO: KCSSEL 02i  
CÓDIGO DE LA CAJA ORGANIZADORA: COSEL 02

\*Verifique la disponibilidad de los productos en su región.

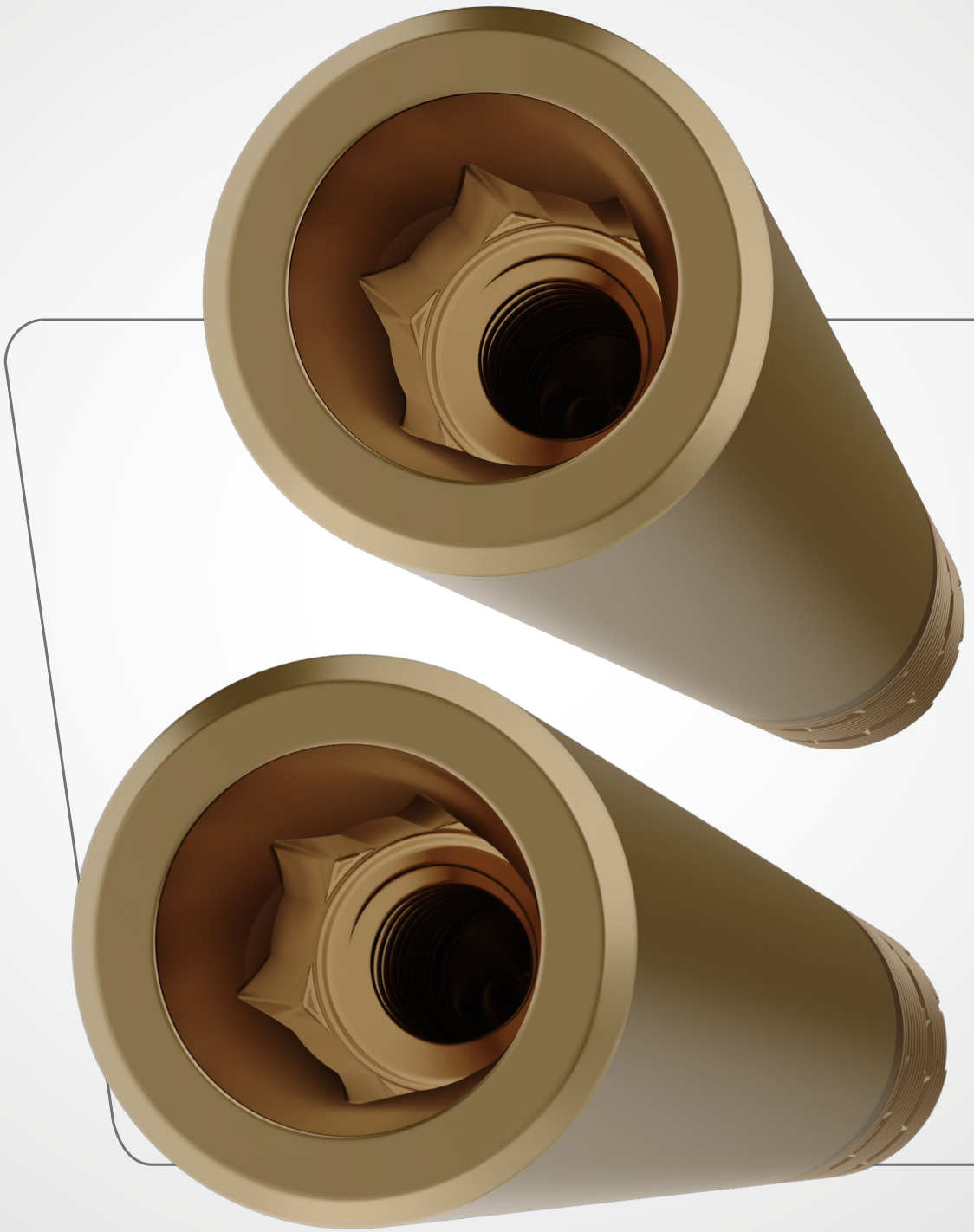
# Zygomatic PLUS

- › Indicados para la instalación de implantes en el hueso cigomático para anclaje extraalveolar en rehabilitaciones de arco completo de maxilares atróficos.
- › Roscas agresivas y compresivas que garantizan un rendimiento único y un bloqueo más rápido del implante.
- › Extremo apical liso para una mejor adaptación y protección de los tejidos blandos, con resultados superiores para casos graves de reabsorción maxilar.
- › Angulación interna: 16°.

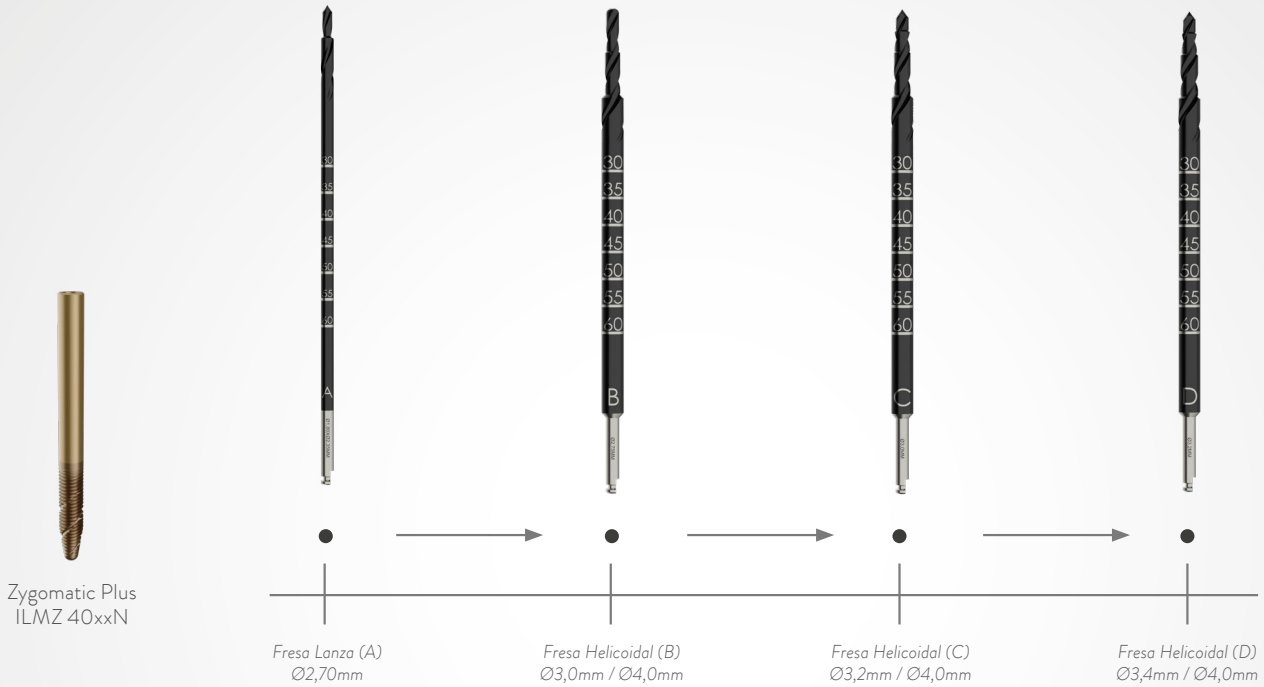
## INDICACIONES DE USO CLÍNICO:

- › 4,0 - Región posterior del maxilar, regiones de premolares y molares.

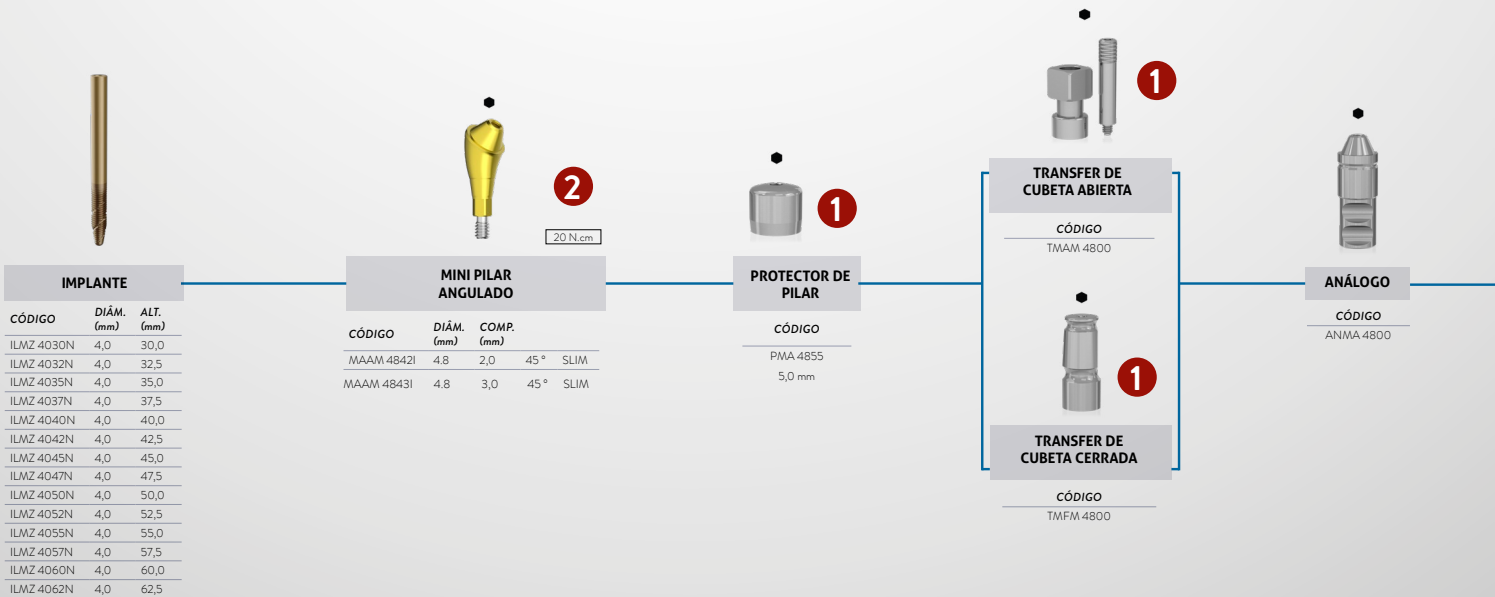
- › Instalación infraósea de 1,5 mm.
- › Rotación de la fresa inicial: 1200 rpm.
- › Rotación de inserción del implante: 40 a 50 rpm.
- › Torque máximo: 80 N.cm.



# SECUENCIA DE FRESAS ZYGOMATIC PLUS

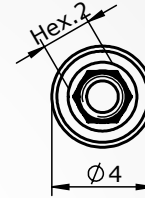
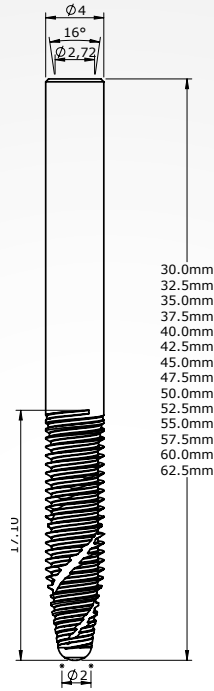


# SECUENCIA PROTÉTICA ZYGOMATIC PLUS



# Medidas Técnicas ZYGOMATIC PLUS

ILMZ 40xxN



- \* Secuencia analógica
- \* Secuencia digital

- \* Tornillo hexagonal
- \* Componente antirrotacional
- \* Tornillo cuadrado
- \* Tornillo de pilar
- \* Componente rotacional



### CILINDRO PROVISIONAL DE TITANIO

CÓDIGO

PTM 4800-2 Para mini pilar angulado



### CILINDRO CALCINABLE Y CRCRO

CÓDIGO

CPM 4800-2 Plástico/Para mini pilar angulado  
CLEM 4800-2 Cromo-cobalto/ Para mini pilar angulado



### PROTECTOR DE PULIDO

CÓDIGO

PPM 01



### TORNILLO DE LABORATORIO

CÓDIGO

DIÁM. (mm)

PL 1405 Curto 1,4  
PTMA 13-1 Largo 1,4



### TORNILLO DE RETENCIÓN

CÓDIGO COMP. (mm)

PRH 20 2 Para mini pilar angulado

## LLAVES

 <b>1</b>	Llave Contra Ángulo Hex. 1.2mm Corta (CTH 1220)	 Llave de Carraca Hex. 1.2mm Corta (CDHC 20)
 <b>1</b>	Llave Contra Ángulo Hex. 1.2mm Mediana (CTH 1224)	 Llave de Carraca Hex. 1.2mm Mediana (CDHC 24)
 <b>1</b>	Chave Contra Ángulo Hex. 1.2mm Larga (CTH 1230)	
 <b>2</b>	Llave Contra Ángulo Hex. 1.2mm Est. Corta (CTHA 1220)	 Llave de Carraca Hex. 1.2mm Est. Corta (CHTMA 20)
 <b>2</b>	Llave Contra Ángulo Hex. 1.2mm Est. Mediana (CTHA 1224)	 Llave de Carraca Hex. 1.2mm Mediana (CHTMA 24)

# KIT QUIRÚRGICO ZYGOMATIC PLUS

CONQUISTE RESULTADOS SUPERIORES CON EL ALTO RENDIMIENTO\*\*  
A TRAVÉS DE UN PROTOCOLO QUIRÚRGICO DISEÑADO PARA SUPERAR  
LOS DESAFÍOS DE LOS PROCEDIMIENTOS CLÍNICOS.

Sonda de profundidad  
para garantizar el correcto  
posicionamiento del implante.

Brocas exclusivas recubiertas con  
DLC (Diamond Like Carbon):

Reducción del calentamiento óseo;  
Aumento de la durabilidad;  
Alta potencia de corte;  
Ángulo más afilado.



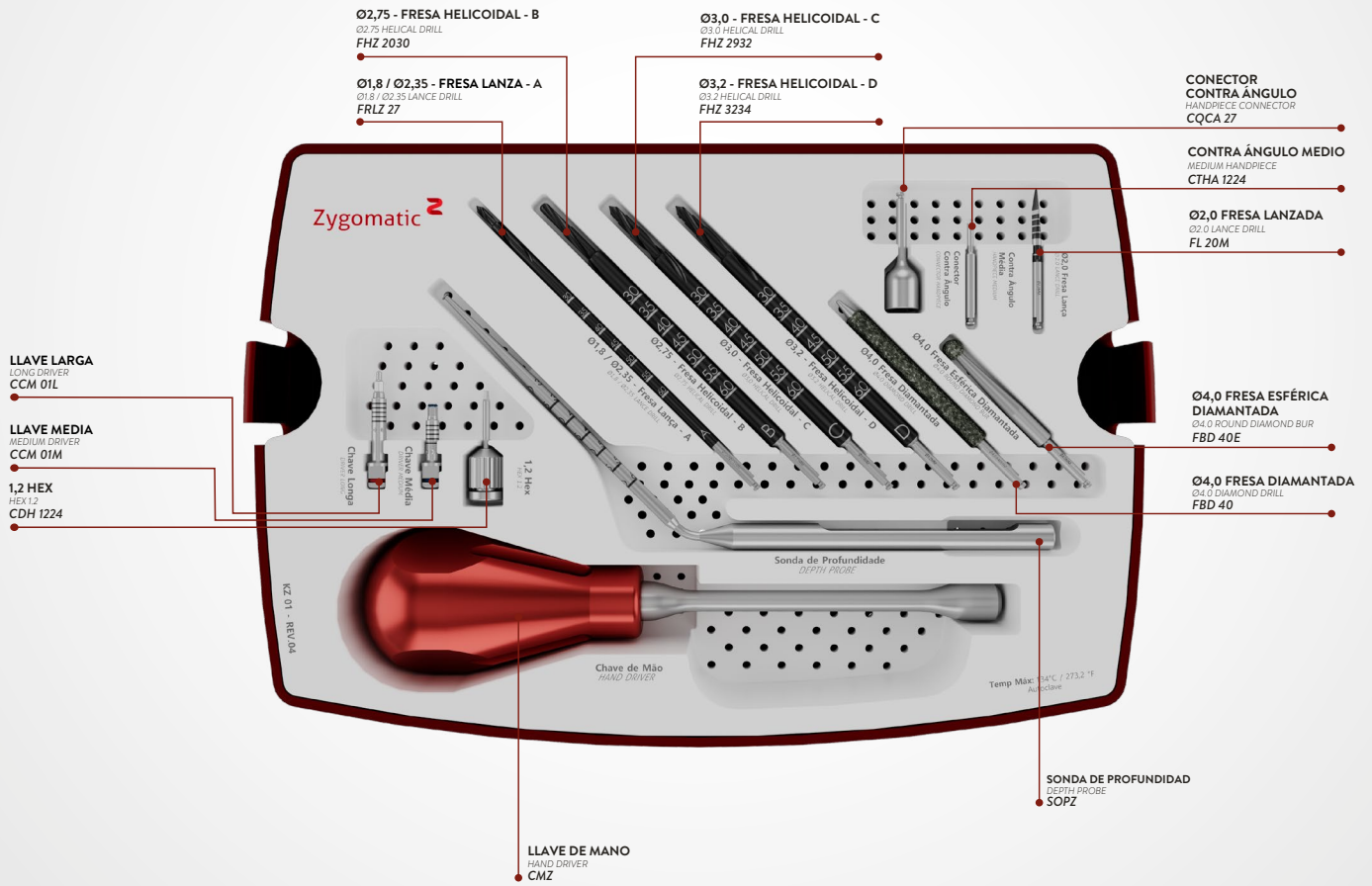
Secuencia lineal  
e intuitiva.



La llave **CCM 01L** se utiliza para la captura del implante, mientras que la llave **CCM 01M** se utiliza para la instalación.

Fresas Diamantadas:

Para realizar la preparación del lecho con mínima posibilidad de ruptura de la membrana sinusal.



kit : kz 01 Caixa organizador: cokz 01

# INSTRUCCIONES GENERALES

Cuidados especiales y aclaraciones sobre los instrumentos quirúrgicos.



## LIMPIEZA KIT

- Retire manualmente todos los instrumentos quirúrgicos del juego. Retire las piezas de la caja del juego (tapa, bandeja y fondo).
- Prepare el detergente enzimático de acuerdo con las instrucciones del fabricante.
- Sumerja las bandejas en la solución de detergente preparada y déjelas durante al menos 5 minutos, luego, con un cepillo de cerdas suaves, frote las piezas para eliminar la materia orgánica de los productos.
- Retire las piezas de la solución de detergente y enjuague con agua corriente durante 1 minuto hasta eliminar completamente los residuos. Repetir el enjuague dos veces más.
- Inspeccione visualmente cada parte para verificar si hay residuos del proceso de limpieza o residuos orgánicos del uso del producto.
- Si se detectan residuos en el producto, repita el proceso de limpieza hasta que se eliminen por completo.
- Seque con un paño suave, limpio y seco o papel desechable.



## LIMPIEZA DE INSTRUMENTOS

- Prepare el detergente enzimático según las recomendaciones del fabricante.
- Sumerja todas las piezas del producto en la solución de detergente preparada y déjelas actuar durante 5 minutos. A continuación, con un cepillo de cerdas suaves, frote las piezas durante al menos 2 minutos hasta eliminar toda la materia orgánica.
- Retire las piezas de la solución de detergente y enjuáguelas con agua corriente durante 1 minuto hasta eliminar por completo todos los residuos. Repita el enjuague dos veces más.
- Inspeccione visualmente cada pieza para detectar residuos del proceso o residuos orgánicos del uso del producto.
- Si se confirma la presencia de residuos en el producto, repita el proceso de limpieza hasta eliminarlos por completo.
- Seque con toallas de papel o un paño desechable suave, limpio y seco.
- Continúe con el proceso de esterilización.

## LIMPIEZA DE LOS TORQUÍMETROS

- Desmontar la pieza. Retire todo el material orgánico interno con agua corriente y pase a la siguiente etapa solo cuando haya realizado estos procedimientos.
- Preparar el detergente enzimático según las instrucciones del fabricante.
- Sumergir todas las piezas del producto en la solución de detergente preparada y dejarlas durante al menos 5 minutos. Luego, utilizando un cepillo de cerdas suaves, frote las piezas para eliminar la materia orgánica.
- Retirar las piezas de la solución de detergente y enjuagar con agua corriente durante 1 minuto, repitiendo el enjuague dos veces más, totalizando 3 enjuagues de 1 minuto cada uno.
- Inspeccionar visualmente cada pieza para verificar si quedan residuos del proceso de limpieza o residuos orgánicos provenientes del uso del producto.
- Si se confirma la presencia de residuos en el producto, repetir el proceso de limpieza hasta la total eliminación de los residuos.
- Secar con un paño suave, limpio y seco o papel desechable.
- Continuar con el proceso de esterilización.



## ESTERILIZACIÓN

- El producto es reutilizable suministrado no es estéril. Debe estar limpio y esterilizado en autoclave antes de su uso.
- Seque todos los instrumentos antes del ciclo de esterilización con vapor.
- El producto debe estar envuelto en un envoltorio esterilizable con vapor.
- Esterilice con vapor en ciclos de 121°C a 1 ATM de presión durante 30 minutos o de 134°C a 2 ATM de presión durante 20 minutos. Dejar secar durante 30 minutos.
- Coloque siempre la caja en la autoclave sobre una superficie plana y lejos de las paredes del dispositivo.
- Nunca superponga objetos o incluso otros casos.

## RECOMENDACIONES DE ESTERILIZACIÓN

- Esterilice el día anterior o el día del procedimiento.
- No se recomienda la esterilización química, ya que ciertos productos pueden causar daños en los productos.
- No utilice una temperatura superior a 60°C para secar los productos.
- Nunca use hornos de calor seco para esterilizar componentes protésicos de S.I.N.

## RECOMENDACIONES DE LIMPIEZA

- Use a paramentação adequada (luvas, máscaras, óculos, gorros, etc.).
- Inicie a limpeza imediatamente após a utilização cirúrgica.
- Nunca deixe o instrumento secar contendo resíduos orgânicos após a utilização cirúrgica.
- Nunca deixe o instrumento secar de forma natural após a limpeza.
- Nunca utilize soluções salinas, principalmente hipoclorito de sódio e soro fisiológico, desinfetantes, água oxigenada ou álcool para limpeza ou enxágue dos instrumentos cirúrgicos e bandejas dos Kits.
- Nunca use palhas ou esponjas de aço e produtos abrasivos, para que os instrumentos não sejam danificados.
- Não acumule os instrumentos em grandes quantidades uns sobre os outros para evitar a deformação de peças menores e delicadas.

# REFERENCIAS BIBLIOGRÁFICAS

- › BÁEZ-ROSALES A, et al. Carga inmediata con rehabilitación definitiva en maxilar inferior: reportede caso. *Rev Clin Periodoncia Implantol Rehabil Oral*. 2015
- › CABRAL L, GUEDES C. Comparative Analysis of 4 Impression Techniques for Implants. *Implant Dentristry* 2007; 16(2): 187-194
- › CALASANS-MAIA JA, NETO AS, BATISTA MMD, ALVES ATNN, GRANJEIRO JM, CALASANS-MAIA MD. Management of ankylosed young permanent incisors after trauma and prior to implant rehabilitation. *Oral Surgery* 2013
- › COELHO PG, MARIN C, GRANATO R, BONFANTE EA, LIMA CP, OLIVEIRA S, EHRENFEST DMD, SUZUKI M. Alveolar Buccal Bone Maintenance After Immediate Implantation with a Surgical Flap Approach: A Study in Dogs. *The International Journal of Periodontics & Restorative Dentistry* 2011; 31: e80–e86
- › DIAS ECLCM, BISOGNIN EDC, HARARI ND, MACHADO SJ, DA SILVA CP, SOARES GDA, VIDIGAL GM. Evaluation of Implant-Abutment Microgap and Bacterial Leakage in Five External-Hex Implant Systems: An In Vitro Study. *The International Journal of Oral & Maxillofacial Implants* 2012; 27(2): 346-351
- › DUARTE ARC, NETO JPS, SOUZA JCM, BONACHELA WC. Detorque Evaluation of Dental Abutment Screws after Immersion in a Fluoridated Artificial Saliva Solution. *Journal of Prosthodontics* 2013; 22: 275–281
- › FILHO LCM, CIRANO FR, HAYASHI F, FENG HS, CONTE A, DIB LL, CASATI MZ. Assessment of theCorrelation Between Insertion Torque and Resonance Frequency Analysis of Implants Placed in Bone Tissue of Different Densities. *Journal of Oral Implantology* 2014; 40(3): 259-262
- › FREITAS-JÚNIOR AC, et al. Biomechanical evaluation of internal and external hexagon platform switched implant-abutment connections: An in vitro laboratory and three-dimensional finite element analysis. *Dent Mater* 2012
- › LORENZONI FC, COELHO PG, BONFANTE G, CARVALHO RM, SILVA NRFA, SUZUKI M, SILVA TL, BONFANTE EA. Sealing Capability and SEM Observation of the Implant-Abutment Interface. *International Journal of Dentistry* 2011; Article ID 864183
- › MARTINS LMM, BONFANTE EA, ZAVANELLI RA, FREITAS JR AC, SILVA NRFA, MAROTTA L, COELHO PG. Fatigue Reliability of 3 Single-Unit Implant-Abutment Designs. *Implant Dentistry* 2012; 21(1) 67-71
- › PESSOA RS, BEZERRA FJB, SOUSA RM, SLOTEN JV, CASATI MZ, JAECQUES SVN. Biomechanical Evaluation of Platform Switching: Different Mismatch Sizes, Connection Types, and Implant Protocols. *J Periodontol* 2014; 85(9)
- › PESSOA RS, COELHO PG, MURARU L, MARCANTONIO Jr E, VAZ LG, SLOTEN JV, JAECQUES, SVN. Influence of Implant Design on the Biomechanical Environment of Immediately Placed Implants: Computed Tomography–Based Nonlinear Three-Dimensional Finite Element Analysis. *The International Journal of Oral & Maxillofacial Implants* 2011; 26(6): 1279-1287
- › PRATI AJ, CASATI MZ, RIBEIRO FV, CIRANO FR, PASTORE GP, PIMENTEL SP, CASARIN RCV. Release ofBone Markers in Immediately Loaded and Nonloaded Dental Implants: A Randomized Clinical. *JDent Res* 2013; 92: 161S
- › RAMOS MB, PEGORATO LF, TAKAMORI E, COELHO PG, SILVA TL, BONFANTE EA. Evaluation of UCLA Implant-Abutment Sealing. *The International Journal of Oral & Maxillofacial Implants* 2014; 29(1): 113-120
- › ROSA MB, ALBREKTSSON T, FRANCISCHONE CE, SCHWARTZ FILHO HO, WENNEMBERG A. Micrometric Characterization of the Implant Surfaces from the Five Largest Companies in Brazil, the Second Largest Worldwide Implant Market. *The International Journal of Oral & Maxillofacial Implants* 2013; 28(3): 358-365
- › SALGADO AC, MACHADO AN, CARVALHO W, BARBOZA EP, GOUVÊA CVD. Guidelines for Positioning External Hexagon Implants in Screw-Retained Multiple Prosthesis Using Rotational Abutment-Type Components. *Implant Dentistry. The International Journal of Oral & Maxillofacial Implants* 2014; 23(5): 602-606
- › VALVERDE GB, JIMBO R, TEIXEIRA HS, BONFANTE EA, JANAL MN, COELHO PG. Evaluation of surface roughness as a function of multiple blasting processing variables. *Clin. Oral Impl. Res.* 2011, 1–5.
- › ZANARDI PR, COSTA B, STEGUN RC, SESMA N, MORI M, LAGANÁ DC. Connecting Accuracy of Interchanged Prosthetic Abutments to Different Dental Implants Using Scanning Electron Microscopy. *Braz Dent J* 2012; 23(5): 502-507

# DONDE ESTAMOS



APUNTA LA CÁMARA DE TU MÓVIL HACIA EL CÓDIGO  
QR Y DESCUBRE DÓNDE ESTÁ PRESENTE S.I.N.

## **MATRIZ**

Avenida Vereador Abel Ferreira, nº 2140

## **FÁBRICA**

Rua Soldado Ocimar Guimarães da Silva, nº 421

## **VENTAS INTERNACIONALES**

international@sinimplante.com.br

---

[www.sinimplantsystem.com](http://www.sinimplantsystem.com)





Descubra Implantat, el hábitat educativo de S.I.N.

 [implantat.com.br](http://implantat.com.br)

[internacional@sinimplantsystem.com](mailto:internacional@sinimplantsystem.com)  
[www.sinimplantsystem.com/es](http://www.sinimplantsystem.com/es)

---

Visite Nuestras Rede Sociales:



[/sinimplantsystem](https://www.facebook.com/sinimplantsystem)



[/sin.latam](https://www.instagram.com/sin.latam)



[S.I.N. Implant System](https://www.youtube.com/S.I.N.ImplantSystem)



[/sin\\_implant](https://www.tiktok.com/sin_implant)