



# Guía del paciente



Descubre más sobre S.I.N.  
y cómo cuidar de tu salud  
dental accediendo al código  
QR al lado.





**Soluciones + Innovaciones = Nuevas Sonrisas**

# Indice

Sonrisas que nos conectan con nuestra mejor versión	05
¿Qué son los implantes dentales?	06
Principales beneficios del tratamiento con implantes dentales	08
¡Paso a paso hacia una sonrisa perfecta!	09
Cuidados y mantenimiento	10
7 preguntas frecuentes sobre implantes dentales	11
¿Por qué elegir S.I.N.?	12
¿Su Dentista usa implantes o implantes S.I.N.?	13
Nuestros diferenciales	13
historias reales de quienes recuperaron su sonrisa con s.i.N. Solutions	14



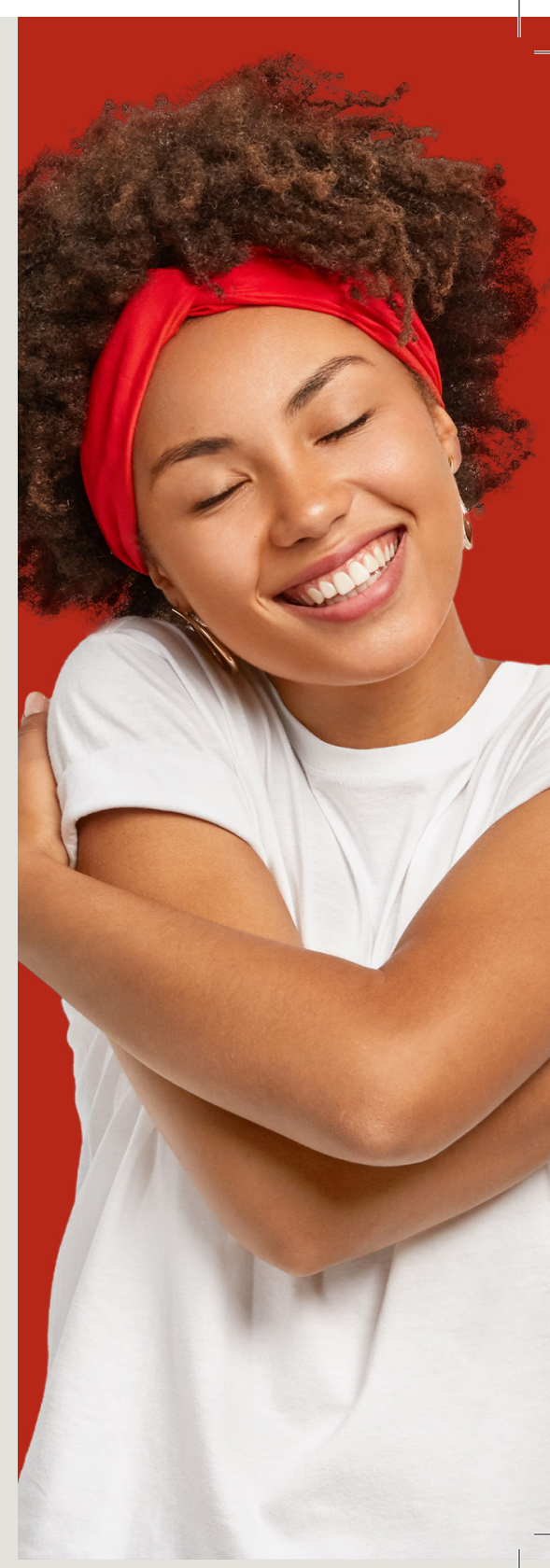
## Sonrisas que conectan con nuestra mejor versión

A menudo asociamos la sonrisa con la felicidad, ya que es una de las expresiones más naturales y espontáneas del ser humano. Refleja lo mejor de nuestros sentimientos. La búsqueda de la felicidad impulsa al mundo, dando sentido a los pequeños momentos y propósito a nuestro crecimiento.

La sonrisa puede parecer sencilla, pero va mucho más allá de lo que imaginamos. La verdadera felicidad se encuentra en las pequeñas cosas, en los momentos cotidianos compartidos con los demás, y se vuelve aún más especial cuando se comparte.

Cuidar la salud bucal es uno de los primeros pasos para garantizar esa felicidad. Tener dientes saludables es fundamental para la autoestima, la confianza y el bienestar. Al invertir en su sonrisa, también invierte en la calidad de los momentos que comparte con quienes le rodean.

Gracias a los avances en la odontología moderna, los **implantes dentales** se han convertido en una solución confiable para restaurar tanto la estética como la funcionalidad de la sonrisa, permitiéndole disfrutar de la vida con mayor seguridad y alegría.





## ¿Qué son los implantes dentales?

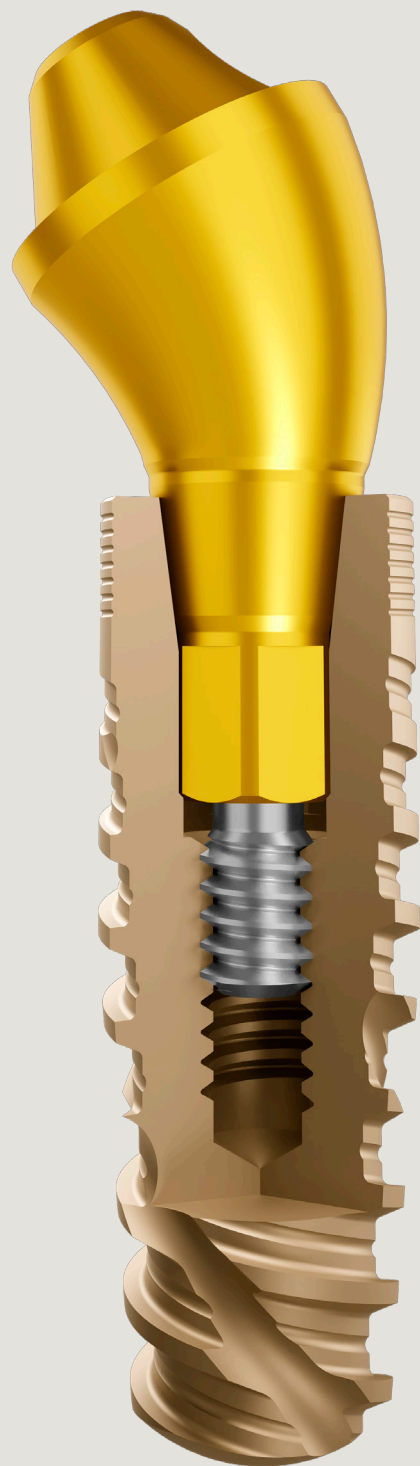
Los implantes dentales son estructuras artificiales diseñadas para reemplazar la raíz de un diente perdido. Están hechos de titanio, un material biocompatible y resistente, que se coloca directamente en el hueso de la mandíbula o del maxilar superior, sirviendo como base para coronas, puentes o prótesis dentales.

Una de sus principales ventajas es la oseointegración, un proceso biológico mediante el cual el titanio se fusiona con el hueso, creando una base sólida y estable para la restauración dental.

Este tratamiento restaura la función masticatoria, mejora el habla y la apariencia de la sonrisa. Proporciona comodidad y estabilidad similares a los dientes naturales, y ayuda a preservar la estructura ósea y la armonía facial.

Los implantes dentales son una opción moderna y eficaz, indicada para la pérdida de dientes individual, parcial o total.

La pérdida de uno o varios dientes puede afectar tanto la función como la confianza, pero existen diversas opciones de tratamiento. Consulte a su dentista para encontrar la mejor solución para usted.



## Principales beneficios del tratamiento con implantes dentales

### Restauración de la función masticatoria

Los implantes dentales garantizan una masticación eficiente y cómoda.

### Mejora estética

Al integrarse de manera natural con el hueso, proporcionan una sonrisa hermosa y natural.

### Preservación del hueso

Ayudan a prevenir la reabsorción ósea, manteniendo la estructura y armonía facial.

### Durabilidad y confiabilidad

Una solución segura y duradera para reemplazar dientes perdidos.


### Confort y seguridad

Fijados firmemente en la mandíbula, ofrecen confort y confianza similares a los dientes naturales.

### Autoestima

Una sonrisa restaurada y una función completa pueden aumentar significativamente la confianza y la calidad de vida.





## Paso a paso hacia una sonrisa perfecta

Desde la primera consulta hasta el cuidado postoperatorio, cada etapa es fundamental para asegurar excelentes resultados, una recuperación fluida y la confianza duradera en su sonrisa.

### Evaluación y diagnóstico

Su dentista evaluará su salud bucal y general, y podrá solicitar exámenes complementarios como radiografías, análisis de sangre o tomografías. Con base en esta evaluación, se definirá un plan de tratamiento personalizado.

### Colocación del implante

Durante la cirugía, uno o más implantes se colocan en el hueso bajo anestesia local. En algunos casos, se puede colocar una corona provisional de inmediato, que luego será reemplazada por la corona final una vez que el hueso haya cicatrizado completamente.

### Período de cicatrización

El tiempo de cicatrización varía generalmente entre 90 días y algunos meses, dependiendo del caso. Durante este período ocurre la oseointegración, en la que el implante se fusiona con el hueso, formando una base sólida y estable para la prótesis.

### Colocación de la corona final

Después de la oseointegración, se coloca la corona dental —la parte visible del implante—, hecha a medida para adaptarse perfectamente a su sonrisa y mordida.



## Cuidados y mantenimiento

Su dentista le proporcionará instrucciones específicas postoperatorias. Seguir las cuidadosamente es clave para una recuperación exitosa y resultados duraderos.



### Primeros días:

- Aplique compresas frías para reducir la inflamación.
- Consuma alimentos blandos y fríos.
- Tome los medicamentos según lo indicado.



### Evite:

- Alimentos duros o muy calientes.
- Actividades físicas intensas.
- Fumar, ya que puede retrasar la cicatrización.



### Recuerde:

El tratamiento con implantes no termina con la colocación de la prótesis. Mantener la higiene oral y los controles periódicos es esencial para la durabilidad del tratamiento.

- **HIGIENE BUCAL:**  
Cepílese los dientes y use hilo dental como de costumbre.
- **CONSULTAS REGULARES:**  
Realice visitas periódicas al dentista para mantenimiento.
- **EVITE FUMAR:**  
El cigarrillo puede afectar la fijación del implante.



### Consejo

Al igual que los dientes naturales, los implantes requieren un cuidado diario para garantizar la durabilidad del tratamiento.

## ¡7 Preguntas frecuentes sobre implantes dentales

### “¿Duele colocar un implante?”

No. Gracias a la anestesia local y técnicas modernas, el procedimiento es indoloro y la recuperación cómoda.

### “¿Pueden ponerse implantes las personas que han usado dentaduras por años?”

Sí. Los implantes mejoran significativamente la comodidad, el habla, la masticación y la autoestima.

### “¿Quién usa dentadura desde hace años puede colocarse implantes dentales?”

Sí, con beneficios como mejora de la estética, del habla, de la masticación, de la autoestima y del bienestar.

### “¿Cómo es el mantenimiento?”

Siga las indicaciones de su dentista, mantenga buena higiene oral y acuda a revisiones periódicas. Evite fumar para asegurar el éxito a largo plazo.

### “¿Existen contraindicaciones?”

Sí, en los casos de:

- Fumar más de 20 cigarrillos al día;
- Trastornos metabólicos óseos;
- Radioterapia o quimioterapia frecuente.

### “¿Los implantes dentales no duran mucho?”

No. Con cuidado adecuado, pueden durar muchos años, incluso toda la vida.

### “¿Cualquier persona puede colocarse implantes?”

Sí, siempre que tenga buena salud general y suficiente estructura ósea.

¿Tiene más preguntas sobre los implantes dentales?

Consulte a su dentista.

## ¿Por qué elegir S.I.N.?

Desde 2003, **S.I.N.** es una empresa global dedicada a mejorar la vida y la autoestima de las personas. Como uno de los mayores fabricantes de implantes dentales, componentes protésicos y kits quirúrgicos, combinamos tecnología avanzada con prácticas basadas en evidencia científica para ofrecer calidad superior.

## Soluciones + Innovaciones = Nuevas Sonrisas

Presentes en más de 30 países, también ofrecemos **S.I.N. Solutions**, herramientas digitales innovadoras que mejoran los tratamientos y resultados en odontología.

Nuestra misión va más allá de fabricar implantes. Nos comprometemos a restaurar la confianza y autoestima de miles de sonrisas alrededor del mundo —porque creemos que las sonrisas generan más sonrisas.



Vea el vídeo del recorrido por la Fantástica Fábrica de Sonrisas.



## ¿Su dentista usa implantes o implantes S.I.N.?

Cuando su dentista elige **S.I.N.**, confía en nuestra calidad, innovación y resultados comprobados. Con tecnología de vanguardia y conocimiento científico, garantizamos un tratamiento seguro y eficaz para cada paciente.

Después de todo, somos especialistas en crear sonrisas.

Quienes buscan calidad e innovación, eligen **S.I.N.**

Solicite a su dentista que utilice las soluciones innovadoras de **S.I.N.** durante todo su tratamiento.

## Nuestros diferenciales

- Más de 20 años creando sonrisas en Brasil y el mundo.
- Tecnología innovadora y soluciones digitales avanzadas.
- Estricto control de calidad y validación científica.
- Garantía de por vida en implantes y 5 años en componentes protésicos.
- Presencia en más de 30 países, ayudando a miles de pacientes a sonreír nuevamente.





## Historias reales de quienes recuperaron su sonrisa con S.I.N. Solutions

Apunte la cámara de su teléfono al código QR y  
vea nuestra serie web exclusiva.







Visita nuestras redes sociales



[www.SINIMPLANTSISTEM.com/es](http://www.SINIMPLANTSISTEM.com/es)